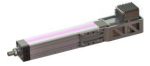


## Linearantrieb Colibri-L LE23

Lineareinheit mit Schrittmotor und integrierter Positioniersteuerung



### Eigenschaften Colibri-L LE23

Colibri-L LE23 lineare Antriebseinheit mit folgenden integrierten Komponenten:

- ✓ Gleit-Spindelantrieb mit Kolbenstange, Gewindemutter aus Hochleistungskunststoff
  - ✓ angebauter Schrittmotor mit integrierter Leistungs- und Steuerungselektronik
  - ✓ Motor axial oder parallel angebaut
  - ✓ Optional Multiturn-Absolutwertgeber
  - ✓ **Umfangreiches Zubehör** kompatibel zu Pneumatik-Komponenten: Gelenkköpfe, Gelenkaugen, Befestigungswinkel, Endschalter, Ausgleichskupplungen, Schwenkbefestigungen etc.
- ⊠ Die Einheit setzt die Drehbewegung des Motors über die angetriebene Spindel in eine Linearbewegung der Kolbenstange um.
  - ⊠ Die Ansteuerung des **integrierten Positioniercontrollers** erfolgt in der einfachsten Ausführung über einfache digitale 24 V Signale, vergleichbar mit der Ansteuerung eines Pneumatik-Zylinders. Dadurch ist diese Einheit bestens für einfache Anwendungen in der Automatisierung geeignet, in der bisher pneumatische Komponenten eingesetzt wurden. Aber im Vergleich zur Pneumatik mit deutlich **höherer Flexibilität**
  - ⊠ Optional kann die Einheit aber auch mit Bus-Schnittstellen wie **RS485, CANopen, oder Profibus** ausgestattet werden, dadurch können auch komplexere Positionierabläufe einfach realisiert werden.

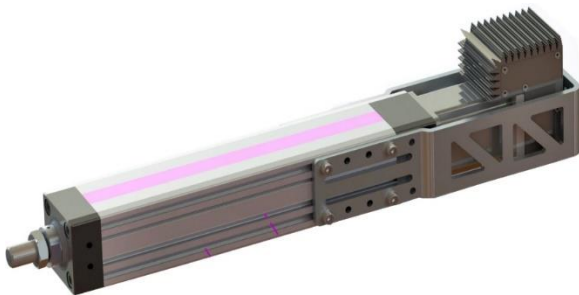


Abbildung 1: LE23 Motor koaxial

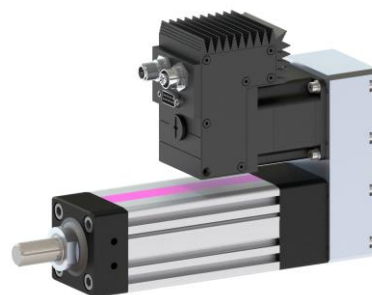


Abbildung 2: LE23 Motor parallel mit Umlenkung

Digital I/O

USB/TTL

USB/RS485

CANopen

Profibus

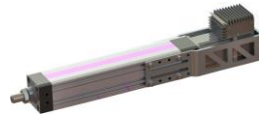
### Allgemeine technische Daten

Baugröße	Spindelsteigung [mm]	Spindel Ø [mm]	max. Vorschubkraft *1) [N]	max. Geschwindigkeit *1) [mm/s]	Hub*2) [mm]	Spannungs- versorgung Logik [VDC]	Spannungs- versorgung Power [VDC]	Verfügbare Steuerungsvariante
LE23 K	3*3)	10	600	75	25 50 100 200 300	24 (0,3A)	24-48 (max.2A)	Digital I/O, RS485 CANopen Profibus DP
	6,35	6,35	300	150				
	12,7	6,35	150	350				
	25,4	6,35	75	600				
LE23 L	3	10	1000	75	25 50 100 200 300	24 (0,3A)	24-48 (max.2A)	Digital I/O, RS485 CANopen Profibus DP
	6,35	6,35	500	100				
	12,7	6,35	250	350				
	25,4	6,35	125	600				

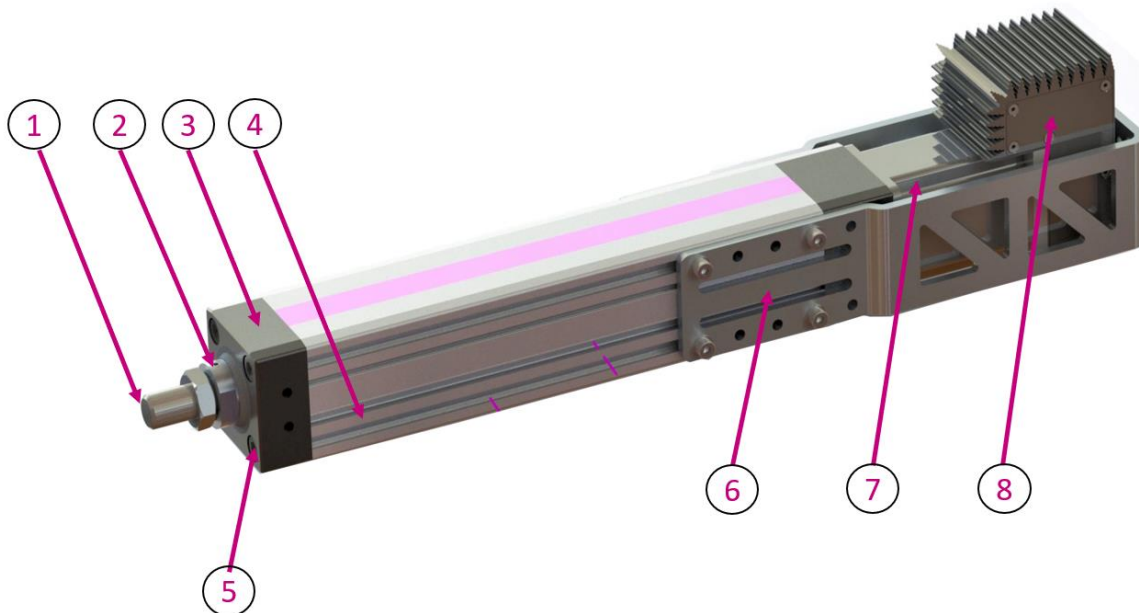
\*1) Abhängigkeit zwischen Geschwindigkeit und Kraft muss berücksichtigt werden, hierzu bitte jeweilige Kennlinie beachten

\*2) auf Wunsch auch Zwischenlängen lieferbar

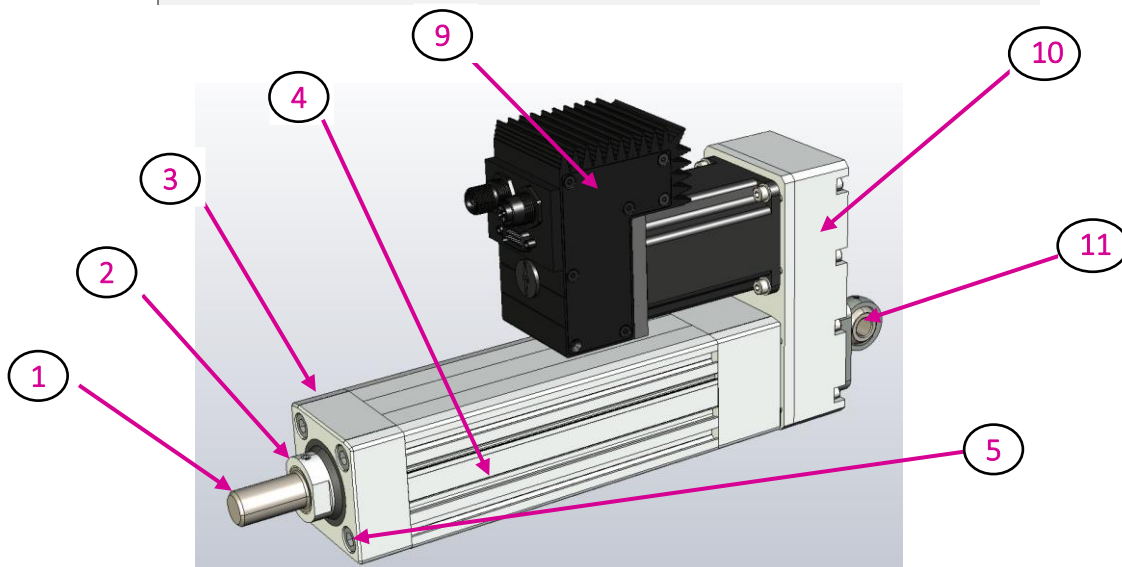
\*3) selbsthemmend

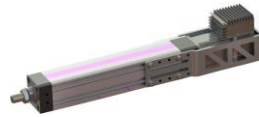


**Aufbau**



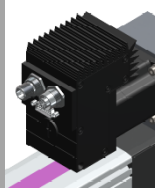
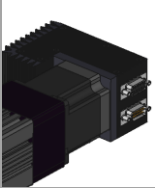

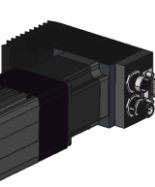


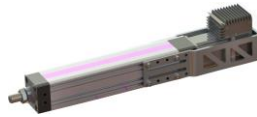
Nummer	Beschreibung
1	Montagebolzen M16x1.5
2	Kolbenstange $\varnothing$ 30mm
3	Gleitführungsflansch
4	Aluminiumprofil mit Nuten zur Befestigung
5	Flanschschrauben mit Innengewinde M5
6	<b>Optional</b> Befestigungsbügel zum Anbringen von Schwenkbefestigungen
7	Schrittmotor (2 Größen K und L)
8	Schrittmotorsteuerung in verschiedenen Ausführungen Kabelabgang nach unten (radial)
9	Schrittmotorsteuerung in verschiedenen Ausführungen Kabelabgang nach vorn (axial)
10	Umlenkung
11	<b>Optional</b> Schwenkbefestigung





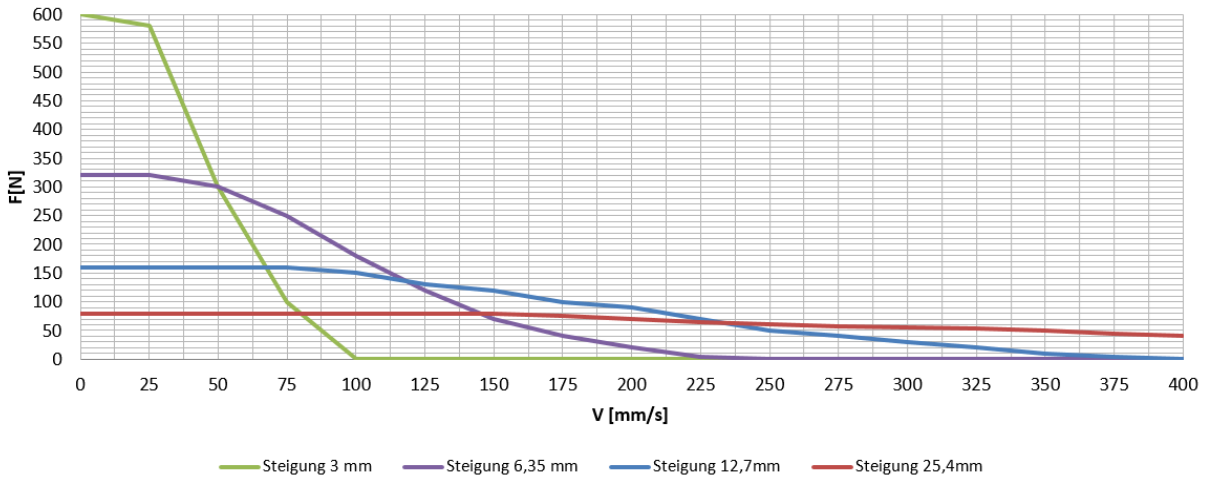
**Varianten**

Steuerungsgehäuse	Mögliche Schnittstellen	Baugröße Schrittmotor				Multiturn oder Bremse
		K		L		
		Anbau Art Motor				
		koaxial	parallel	koaxial	parallel	
Maßzeichnungen						
Mini Gehäuse  Stecker Sub-D	Digital I/O USB/TTL	<a href="#">LE23_0102_V00</a>	<a href="#">LE23_0103_V00</a>	<a href="#">LE23_0104_V00</a>	<a href="#">LE23_0105_V00</a>	Nein
Standardgehäuse  Stecker Sub-D axial	Digital I/O	<a href="#">LE23_0110_V00</a>	<a href="#">LE23_0111_V00</a>	<a href="#">LE23_0126_V00</a>	<a href="#">LE23_0127_V00</a>	Nein
		<a href="#">LE23_0112_V00</a>	<a href="#">LE23_0113_V00</a>	<a href="#">LE23_0128_V00</a>	<a href="#">LE23_0129_V00</a>	Ja
 Stecker M12 axial	USB/TTL USB/RS485	<a href="#">LE23_0106_V00</a>	<a href="#">LE23_0107_V00</a>	<a href="#">LE23_0122_V00</a>	<a href="#">LE23_0123_V00</a>	Nein
		<a href="#">LE23_0108_V00</a>	<a href="#">LE23_0109_V00</a>	<a href="#">LE23_0124_V00</a>	<a href="#">LE23_0125_V00</a>	Ja
 Stecker Sub-D radial	CAN open 	<a href="#">LE23_0118_V00</a>	-	<a href="#">LE23_0134_V00</a>	-	Nein
		<a href="#">LE23_0120_V00</a>	-	<a href="#">LE23_0136_V00</a>	-	Ja
 Stecker M12 radial		<a href="#">LE23_0114_V00</a>	-	<a href="#">LE23_0130_V00</a>	-	Nein
		<a href="#">LE23_0116_V00</a>	-	<a href="#">LE23_0132_V00</a>	-	Ja

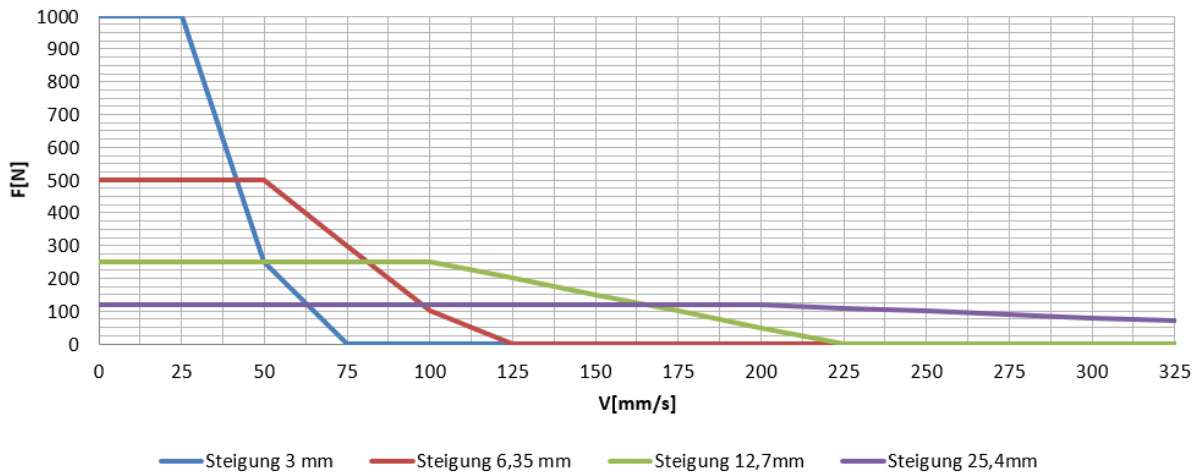


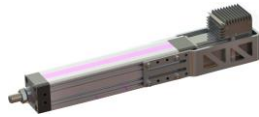
**Kennlinie**

**Colibri-LE23K**  
48V Motorspannung  
vertikal



**Colibri-L LE23L**  
48 V Motorspannung  
vertikal





**Zubehör**

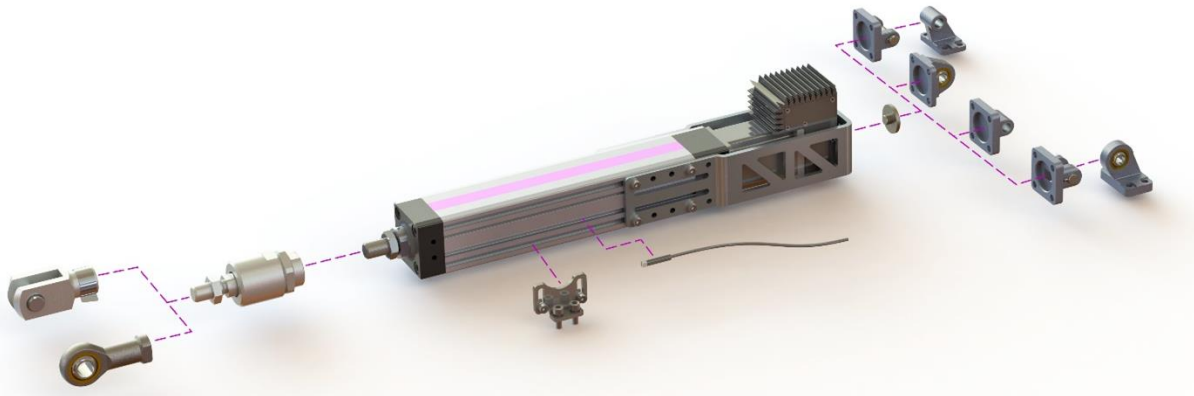
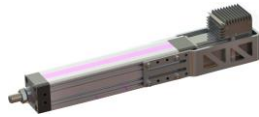
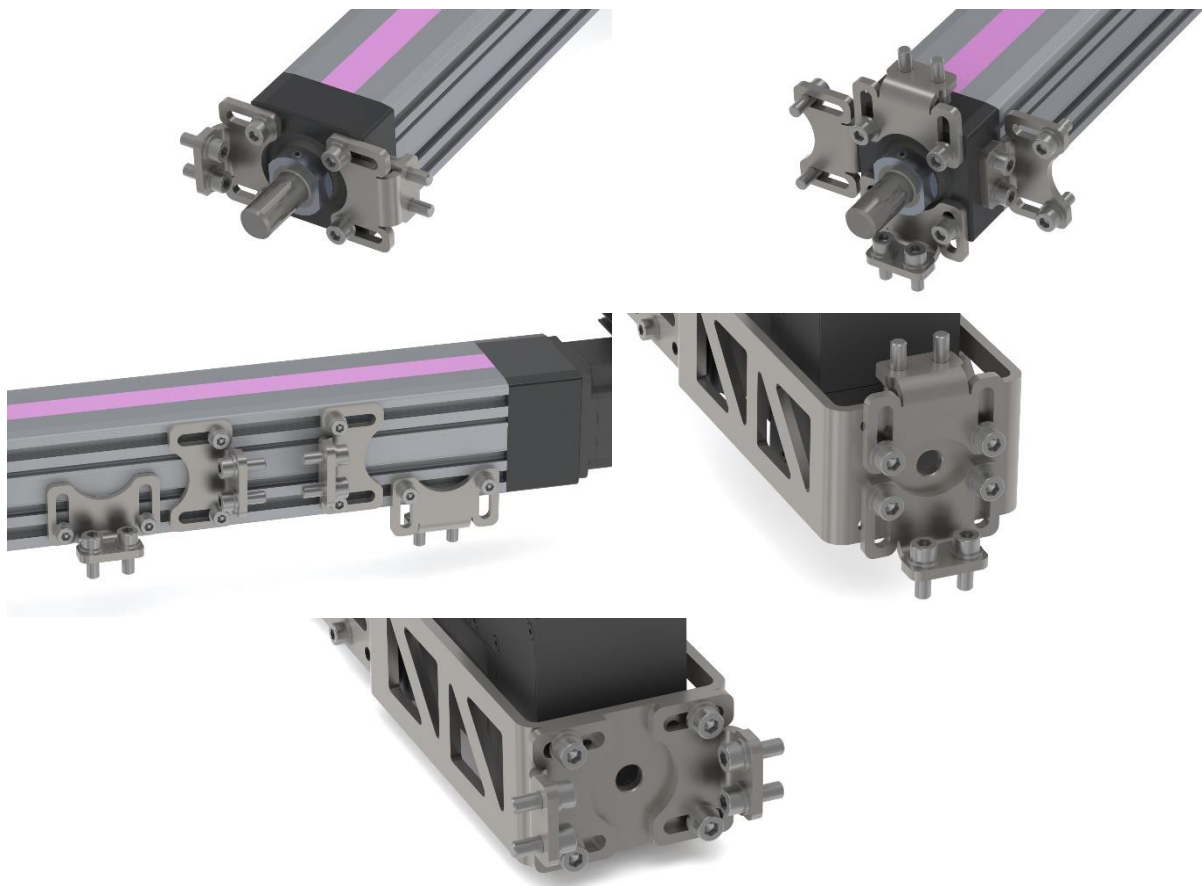


Bild	Artikelnummer	Beschreibung
	VLEZ30002V00000000	Gabelkopf, Stahl verzinkt
	VLEZ30001V00000000	Gelenkkopf mit Kugelgelenk
	VLEZ30003V00000000	Ausgleichskupplung
	VLEZ10001V00000000	Befestigungswinkel
	VGA000001V00000000	Nutstein für LE23 Profil M5
	VLEZ40001V00000000	Magnetschalter für Profilverfestigung PNP mit 2 m Kabel Schließer Kontakt Betriebsspannung: 10-30VDC
	VLEZ20002V00000000	Befestigungsbügel inkl. 8x Nutensteine mit Schrauben für Profilverfestigung
	VLEZ20003V00000000	Zentrierpilz für Schwenkbefestigung
	VLEZ30005V00000000	Gabelbefestigung, breite Ausführung Befestigung: Aluminium Druckguss Bolzen: Edelstahl
	VLEZ30009V00000000	Lagerbock starr breit, Gegenlager für Gabelbefestigung breit Aluminium Druckguss
	VLEZ30007V00000000	Schwenkbefestigung Aluminium Druckguss.

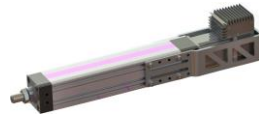


VLEZ0004V0000000	
VLEZ30006V0000000	Gabelbefestigung, schmale Ausführung Befestigung: Aluminium Druckguss Bolzen: Edelstahl
VLEZ30008V0000000	Lagerbock starr schmal, Gegenlager für Gabelbefestigung schmal Aluminium Druckguss

Befestigungsmöglichkeiten Winkel

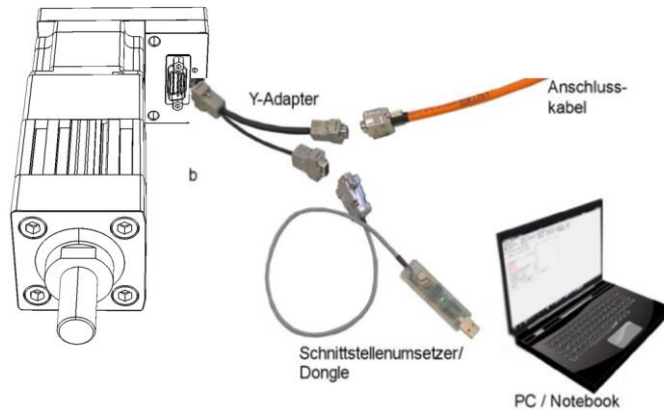






**Elektrisches Zubehör**

Steuerungsvariante: MINI-BAC Steuerung

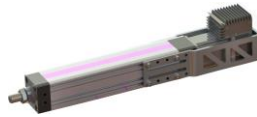


**ZURÜCK ZUR TABELLE**

Die BAC Baureihe ist eine sehr kleine und einfache Positioniereinheit. Sie wurde entwickelt, um Positionieraufgaben mit wenig Aufwand zu realisieren. Es werden keine Programmierkenntnisse benötigt, alle Einstellungen erfolgen über ein einfach zu bedienendes Windows-Programm. Zur Konfiguration des Antriebes wird in der einfachsten Ausführung „BAC-Mini“ zusätzlich ein Y-Adapter benötigt. Nach der Konfiguration wird der Y-Adapter entfernt und nur noch das Anschlusskabel eingesteckt.

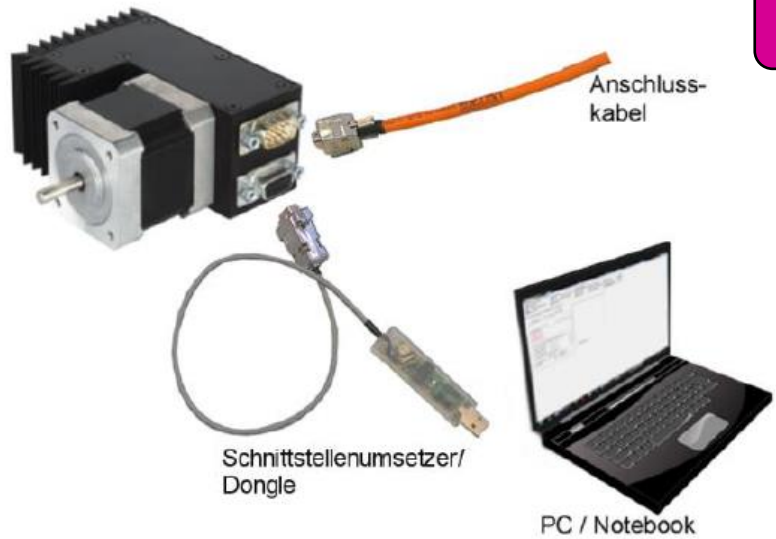
Bezeichnung:	Beschreibung:	Artikelnummer	
Anschlusskabel	15-pol. SUB-D HD Buchse schleppkettentauglich	VANKA15BHD0200	2m
		VANKA15BHD0500	5m
		VANKA15BHD1000	10m
Schnittstellenumschalter inkl. Software zur Konfiguration	USB/TTL	VKAKOTTUSB001	
Schnittstellenadapter	Y-Adapter für Schnittstellenumschalter	VADAP15TTL0901	

Details zur BAC-Steuerung entnehmen Sie bitte dem separaten Handbuch der BAC-Baureihe.



Steuerungsvariante: Standard- BAC Steuerung

**ZURÜCK ZUR TABELLE**

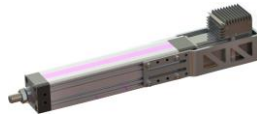


Die BAC Baureihe ist eine sehr kleine und einfache Positioniereinheit. Sie wurde entwickelt, um Positionieraufgaben mit wenig Aufwand zu realisieren. Es werden keine Programmierkenntnisse benötigt, alle Einstellungen erfolgen über ein einfach zu bedienendes Windows-Programm. Zur Konfiguration des Antriebes wird ein Schnittstellenumsetzer (USB/TTL oder USB/RS485) benötigt.

Bezeichnung:	Beschreibung:	Artikelnummer	
Anschlusskabel	15-pol. SUB-D HD Buchse schleppkettentauglich	VANKA15BHD0200	2m
		VANKA15BHD0500	5m
		VANKA15BHD1000	10m
Schnittstellenumsetzer inkl. Software zur Konfiguration	USB/TTL	VKAKOTTLUSB001	
	USB/RS485	VKAKORS485USB001	

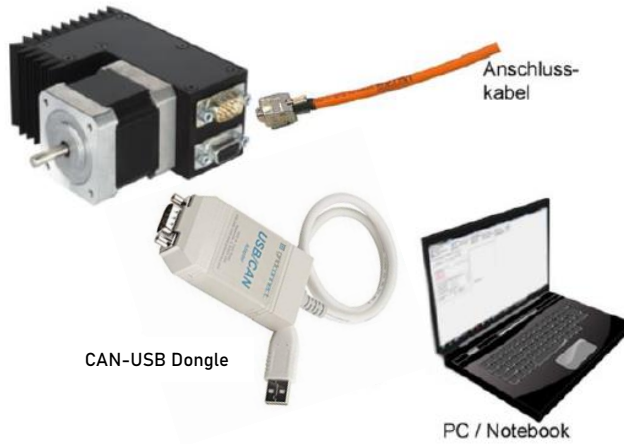
Details zur Ansteuerung entnehmen Sie bitte dem separaten Handbuch der BAC-Baureihe.





Steuerungsvariante: Standard- CANopen Steuerung

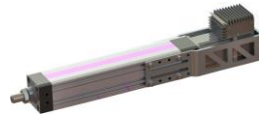
**ZURÜCK ZUR TABELLE**



Der COLIBRI-CAN ist kompatibel zum CANopen Device Profil DS402 für Positioniersteuerungen. Das Protokoll ist aber absichtlich so einfach wie möglich gehalten. Zur Konfiguration des Antriebs wird ein CAN/USB Dongle benötigt.

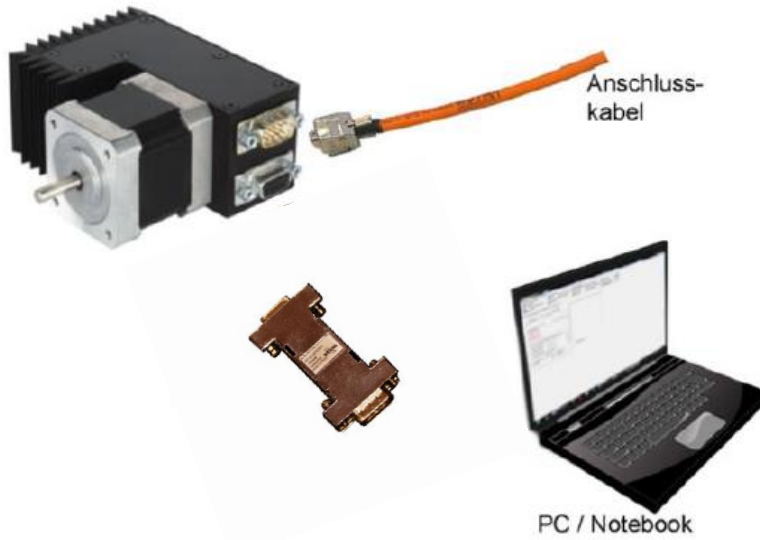
<b>Bezeichnung:</b>	<b>Beschreibung:</b>	<b>Artikelnummer</b>	
Anschlusskabel	15-pol. SUB-D HD Buchse schleppkettentauglich	VANKA15BHD0200 VANKA15BHD0500 VANKA15BHD1000	2m 5m 10m
CAN-USB Dongle inkl. Software zur Konfiguration	CAN/USB	VKAKOPCCANU301	

Details zur Ansteuerung entnehmen Sie bitte dem separaten Handbuch der CANopen-Baureihe.



Steuerungsvariante: Standard- Profibus Steuerung

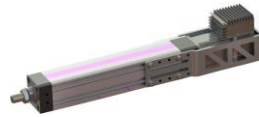
**ZURÜCK ZUR  
TABELLE**



Der COLIBRI ist als PROFIBUS-DP Slave ausgelegt. Diese COLIBRIs werden, dem PROFIBUS Standard entsprechend, mit der Slave Adresse 126 ausgeliefert. Die Kommunikation erfolgt entweder über eine 8 Byte oder über eine 10 Byte lange Struktur, die vom Master geschrieben und gelesen werden kann.

<b>Bezeichnung:</b>	<b>Beschreibung:</b>	<b>Artikelnummer</b>	
Anschlusskabel	15-pol. SUB-D HD Buchse schleppkettentauglich	VANKA15BHD0200	2m
		VANKA15BHD0500	5m
		VANKA15BHD1000	10m
Schnittstellenumsetzer inkl. Software zur Konfiguration	RS232/Profibus	VKAKOPBUXX0300	

Details zur Ansteuerung entnehmen Sie bitte dem separaten Handbuch der ProfiBus-Baureihe, ein kostenloser Funktionsbaustein für die SPS wird als Beispiel mitgeliefert.



**Typenschlüssel**

LE23 0 x x x 4 x x . xxx . x x

Steuerungstyp	
Kompakt 23 radial	D
Kompakt 23 axial	E
Kompakt 23 Mini	J

Encoder Version	
ohne Encoder	0
Standard Inkrementalencoder	D
Multiturnabsolutwertgeber	P

Motorbauart	
2 Systeme (K)	2
3 Systeme (L)	3

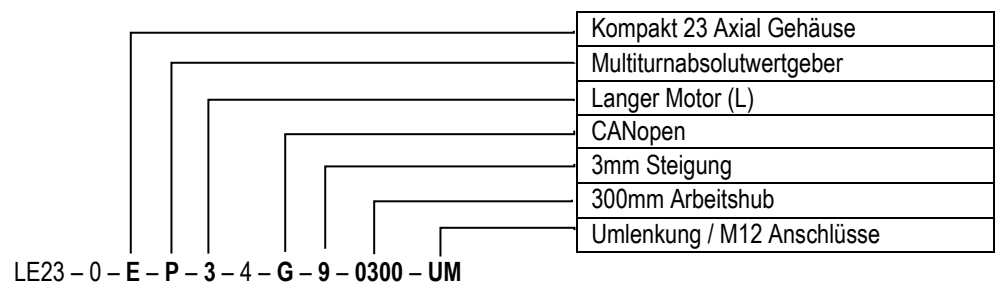
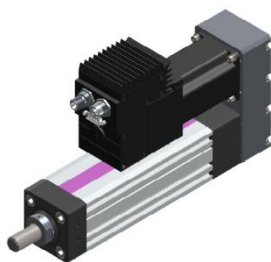
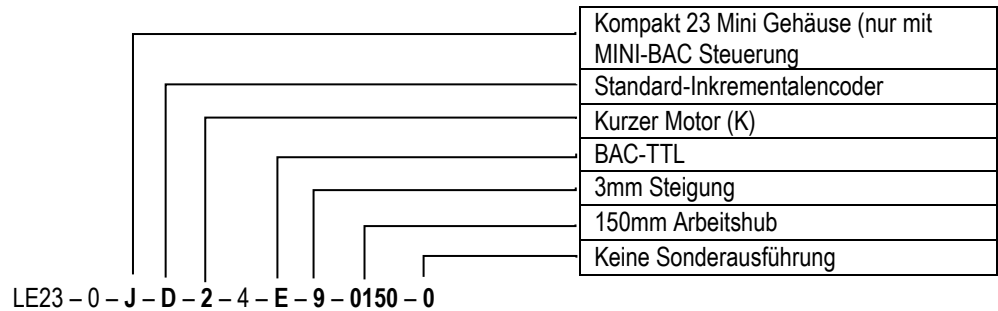
Steuerungsversion	
BAC –TTL	E
CANopen	G
Profibus M	M
BAC – RS485	R

Sonderausführungen	
0	Keine Sonderausführung
X	Nr. Kundenversion
G	BusAnschluß Sub-D
I	IP geschützt (IP54)
K	Kabeldurchführung
F	M8 für E+ und E-
Q	M8 für Ref
U	Umlenkung
M	M12 Anschlüsse
N	Erweiterte IO

**Arbeitshub in mm max. 4 Stellen**

Steigung / Vorschubskonstante	
1	1/4" (6,35mm) / i= 55:1
2	1/2" (12,7mm) / 45mm
3	1" (25,4mm) / 70mm
9	3 mm

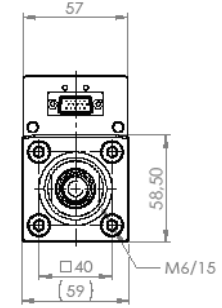
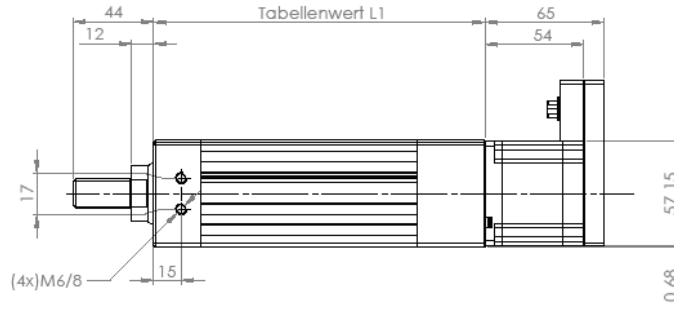
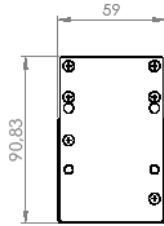
**Beispiel**



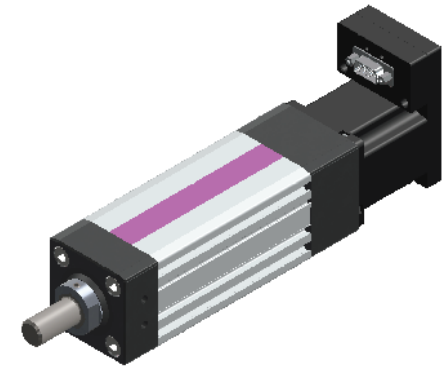
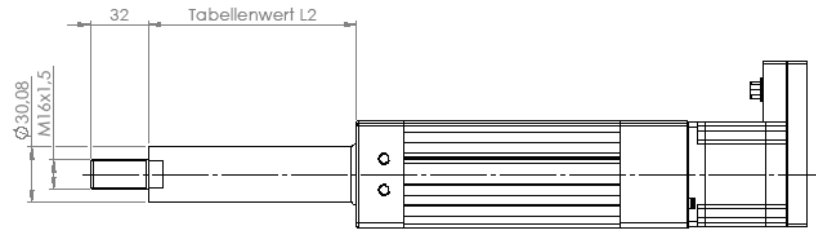
**Maßzeichnungen**

LE23 | kurzer Motor | Mini-Gehäuse | koaxial

ZURÜCK ZUR TABELLE



Ansicht: Hub ausgefahren



Hub:	L1 (Hub+81,55mm)	L2 (Hub+14mm)	✓
25mm	106,55mm	39mm	
50mm	131,55mm	64mm	
100mm	181,55mm	114mm	
150mm	231,55mm	164mm	
200mm	281,55mm	214mm	
300mm	381,55mm	314mm	
500mm	581,55mm	514mm	
Sonder:	Sonder:	Sonder:	✓

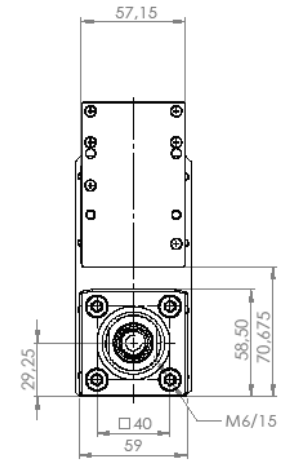
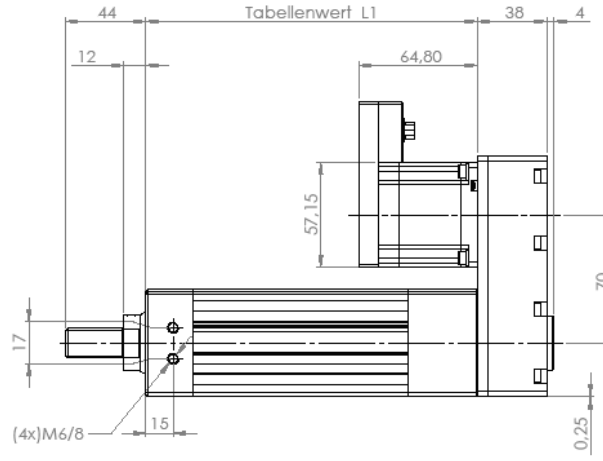
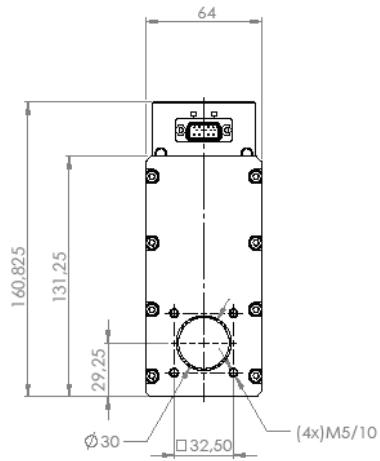
TOLERANZ / TOLERANCES: DIN ISO 2768	NACHRICHT / FEEDBACK	SCHARFE KANTEN BRECHEN UND ENTGRATEN / DEBUR AND BREAK SHARP EDGES	INDEX	ÄNDERUNG / MODIFICATION	NAME	DATE
MATERIAL:		ZEICHNUNG NR. / DWG NO.:		ELE23.0102_V00		
ZEICHNUNG NICHT MASSSTÄBlich / DO NOT SCALE DRAWING		GEWICHT / WEIGHT:		ZEICHNUNG NR. / DWG NO.:		
NAME		DATE		REVISION / TITLE:		
ERSTELLT	M.Göbel / Fu.COGA	02.10.19		ZSB LE23 mit PAC14J_2_subd Höhe über Tabelle		
GUNDA Automation GmbH Schulstraße 13 DE-48231 Sillau-Wehndorf		Tel: +49 (0)5219 91 79 689 Fax: +49 (0)5219 91 79 619 www.gunda-automation.com		MATERIAL / SCALE: 2		
FREIDA				SERIE / SHEET 1 von 1 von 1		
				A2		

The reproduction, distribution and utilization of this document as well as the communication of its contents to others without express authorization is prohibited. Offenders will be held liable for the payment of damages. All rights reserved in the event of the grant of a patent, utility model or design.

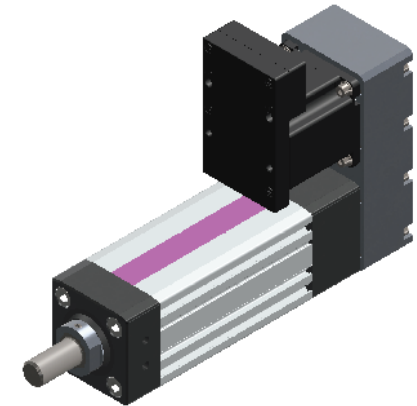
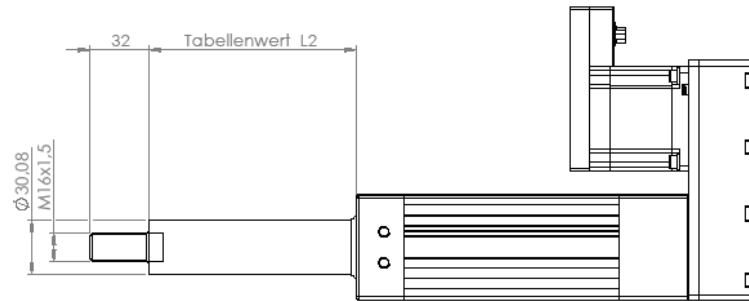
Weitergabe sowie Verfertigung dieses Dokuments, Verwertung und Mitteilung seines Inhalts sind verboten, soweit nicht ausdrücklich gestattet. Zuwiderhandlungen verpflichten zu Schadenersatz. Alle Rechte für den Fall der Patent-, Gebrauchsmuster- oder Geschmacksmustererläugnung vorbehalten.

LE23 | kurzer Motor | Mini-Gehäuse | parallel mit Umlenkung

ZURÜCK ZUR TABELLE



Ansicht: Hub ausgefahren



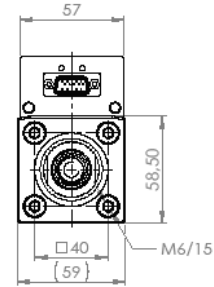
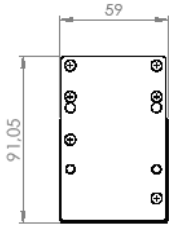
Hub:	L1 (Hub+81,55mm)	L2 (Hub+14mm)	✓
25mm	106,55mm	39mm	
50mm	131,55mm	64mm	
100mm	181,55mm	114mm	
150mm	231,55mm	164mm	
200mm	281,55mm	214mm	
300mm	381,55mm	314mm	
500mm	581,55mm	514mm	
Sonder:	Sonder:	Sonder:	✓

TOLERANZ / TOLERANCES: DIN ISO 2768	NACHRICHT / FEED:	SCHARFE KANTEN BRECHEN UND ENTGRATEN / DEBUR AND BREAK SHARP EDGES	INDEX	ÄNDERUNG / MODIFICATION	NAME	DATE
MATERIAL:		ZEICHNUNG NR. / DWG NO.: ELE23.0103.V00				
ZEICHNUNG NICHT MASSSTÄBLICH / DO NOT SCALE DRAWING		GEWICHT / WEIGHT:		RECHNUNG NR. / DWG NO.: LE23_0103_V00		
NAME		DATE		BEREICHUNG / TITLE		
ERSTELLT: M.Göbel / Fu.COGA 02.10.19		GUNDA		ZSB LE23 mit PAC14J_2_subd Hübe über Tabelle mit Umlenkung		
FREKA:		GUNDA Automation GmbH Schulstraße 10 DE-48231 Sillau-Wehndorf		Tel: +49 89 2529 90 79 689 Fax: +49 89 2529 90 79 619 www.gunda-automation.com		REVISION / SCALE: 2
SERIE:		SERIE / SHEET 1 VON 1		A2		

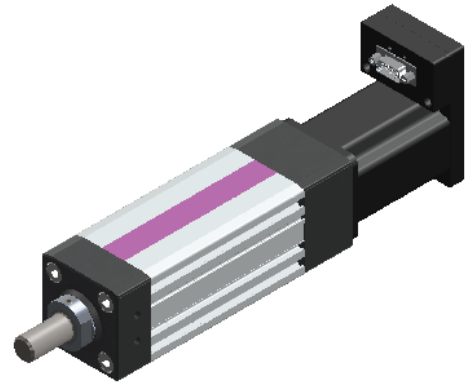
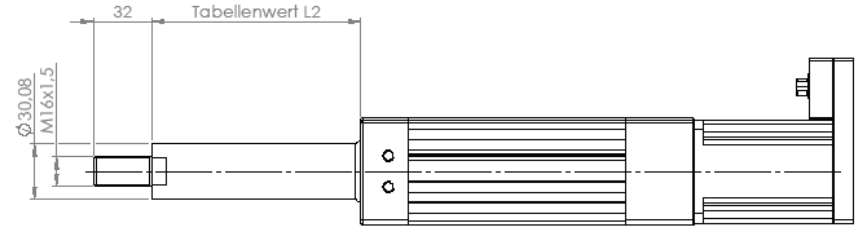
Weitergabe sowie Verfertigung dieses Dokuments, Verwertung und Mitteilung seines Inhalts sind  
 verboten, soweit nicht ausdrücklich gestattet, Zuwahlungen, Verpflichtungen zu übernehmen.  
 Alle Rechte für den Fall der Patent-, Gebrauchsmuster- oder Geschmacksstoffurteilung vorbehalten.  
 The reproduction, distribution and utilization of this document as well as the communication of its  
 contents to others without express authorization is prohibited. Offenders will be held liable for the  
 payment of damages. All rights reserved in the event of the grant of a patent, utility model or design.

LE23 | langer Motor | Mini-Gehäuse | koaxial

ZURÜCK ZUR TABELLE



Ansicht: Hub ausgefahren



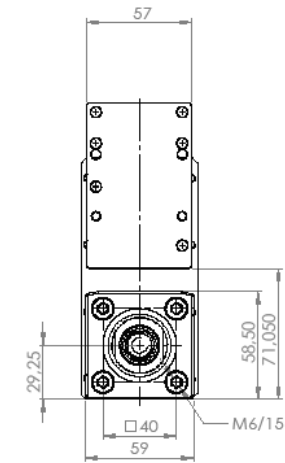
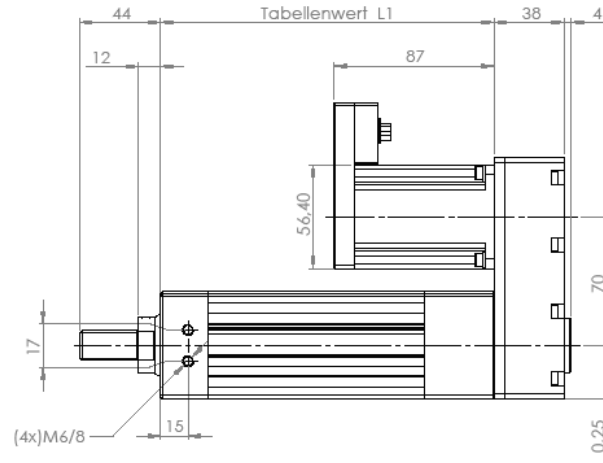
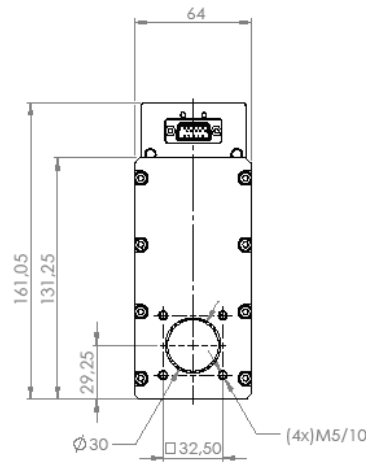
Hub:	L1 (Hub+81,55mm)	L2 (Hub+14mm)	✓
25mm	106,55mm	39mm	
50mm	131,55mm	64mm	
100mm	181,55mm	114mm	
150mm	231,55mm	164mm	
200mm	281,55mm	214mm	
300mm	381,55mm	314mm	
500mm	581,55mm	514mm	
Sonder:	Sonder:	Sonder:	✓

TOLERANZ / TOLERANCES: DIN ISO 2768		NACHARBEIT / FINISH:		SCHARFE KANTEN SBECHEN UND ENTKANTEN / DEBUR AND BREAK SHARP EDGES		INDEX		ÄNDERUNG / MODIFICATION		NAME		DATE			
MATERIAL:				ZEICHNUNG NR. / DWG NO.: LE23_0104_V00				INDEX		ÄNDERUNG / MODIFICATION		NAME		DATE	
ZEICHNUNG NICHT MASSSTÄBLICH / DO NOT SCALE DRAWING				GEWICHT / WEIGHT:				ZEICHNUNG NR. / DWG NO.: LE23_0104_V00				REVISIONEN / REVISIONS:			
BESTELLT		NAME		DATE		GÜNDA Automation		REVISIONEN / REVISIONS:		ZSB LE23 mit PAC14J_3_subd		Hübe über Tabelle		MASSSTAB / SCALE: 1:2	
REAR:		GÜNDA Automation GmbH		Tel.: +49 89 7523 99 79 000		Fax.: +49 89 7523 99 79 010		www.gunda-automation.de		SERIE / SHEET 1 VON / OF 1		A2			
FREI GABE:		GÜNDA Automation GmbH		Dachstrasse 10		DE-82031 Schliersee		www.gunda-automation.de							

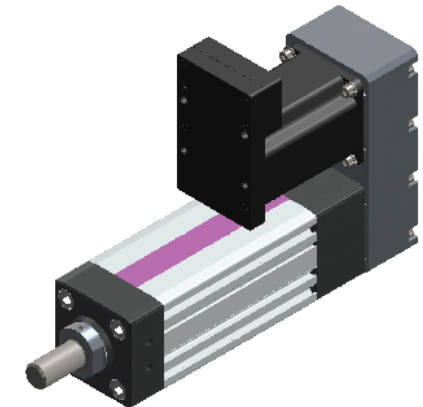
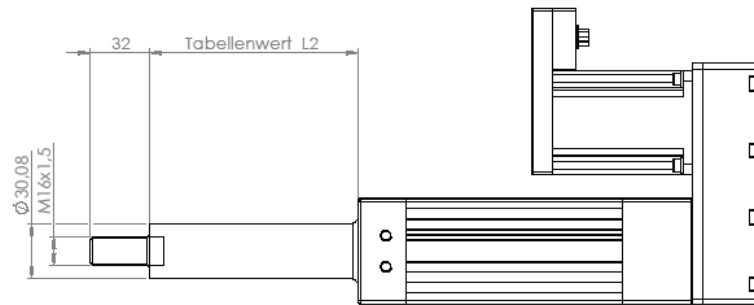
Weitergabe sowie Verfertigung dieses Dokuments, Verwertung und Mitteilung seines Inhalts, sind  
 verboten, soweit nicht ausdrücklich gestattet, Zuwiderhandlungen verpflichtend zu Schadenersatz.  
 Alle Rechte für den Fall der Patent-, Gebrauchsmuster- oder Geschmacksmustereröffnung vorbehalten.  
 The reproduction, distribution and utilization of this document as well as the communication of its  
 contents to others without express authorization is prohibited. Offenders will be held liable for the  
 payment of damages. All rights reserved in the event of the grant of a patent, utility model or design.

LE23 | langer Motor | Mini-Gehäuse | parallel mit Umlenkung

ZURÜCK ZUR TABELLE



Ansicht: Hub ausgefahren



Hub:	L1 (Hub+81,55mm)	L2 (Hub+14mm)	✓
25mm	106,55mm	39mm	
50mm	131,55mm	64mm	
100mm	181,55mm	114mm	
150mm	231,55mm	164mm	
200mm	281,55mm	214mm	
300mm	381,55mm	314mm	
500mm	581,55mm	514mm	
Sonder:	Sonder:	Sonder:	✓

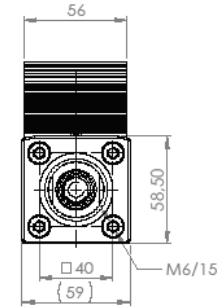
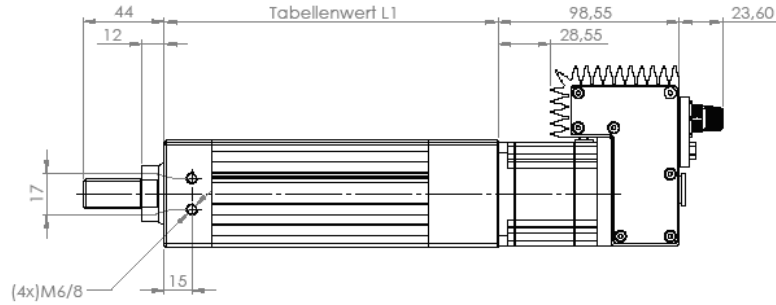
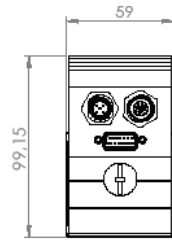
TOLERANZ / TOLERANCES: DIN ISO 2768		NACHARBEIT / FINISH		SCHÄRFE KANTEN BEECHEN UND DURCHGRÄTEN / CHISEL AND BREAK SHARP EDGES					
MATERIAL:		ZEICHNUNG NICHT ANSTÄUBLICH / DO NOT SCALE DRAWING		GEWICHT / WEIGHT:		INDEX		ÄNDERUNG / MODIFICATION	
BESTELLT: M. Geberl / Fr.COQA 02.10.19		NAME: GUNDA Automation		DATE: 02.10.19		ARTIKEL NR / ORDER NO: ELE23.0105.V00		NAME	
BEARB.:		FREGAL		ZEICHNUNG NR / DWG NO: LE23_0105_V00		BEREICHUNG / TITLE: ZSB LE23 mit PAC14J_3_subd Hübe über Tabelle mit Umlenkung		DATE	
GUNDA Automation GmbH Stuhlfeldstr. 13 CE-40211 Schlo-Wedel		TEL: +49 (0)5108 99 10 000 FAX: +49 (0)5108 99 10 010 www.gunda-gpr.de		MASSSTAB / SCALE: 1:2		SERIE / SHEET 1 VON / OF 1		A2	

The reproduction, distribution and utilization of this document as well as the communication of its contents to others without express authorization is prohibited. Offenders will be held liable for the payment of damages. All rights reserved in the event of the grant of a patent, utility model or design.  
 Weitergabe sowie Vervielfältigung dieses Dokuments, Verwertung und Mitteilung seines Inhalts sind verboten, soweit nicht ausdrücklich gestattet. Zuwiderhandlungen verpflichten zu Schadenersatz. Alle Rechte für den Fall der Patent-, Gebrauchsmuster- oder Geschmacksmustereintragung vorbehalten.

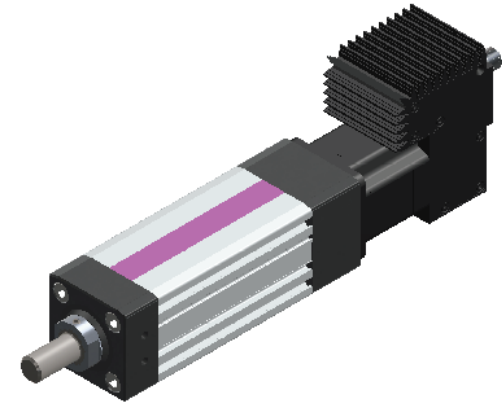
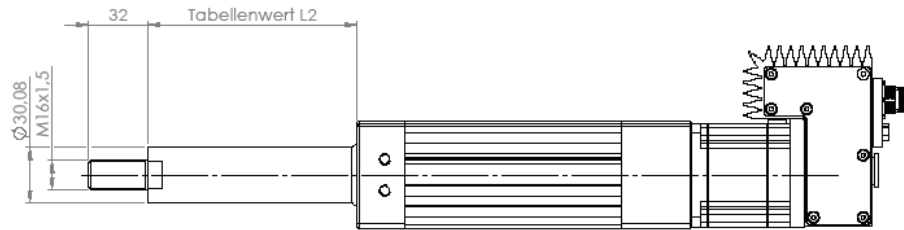


LE23 | kurzer Motor | M12 axial Gehäuse | koaxial

ZURÜCK ZUR TABELLE



Ansicht: Hub ausgefahren



Hub:	L1 (Hub+81,55mm)	L2 (Hub+14mm)	✓
25mm	106,55mm	39mm	
50mm	131,55mm	64mm	
100mm	181,55mm	114mm	
150mm	231,55mm	164mm	
200mm	281,55mm	214mm	
300mm	381,55mm	314mm	
500mm	581,55mm	514mm	
Sonder:	Sonder:	Sonder:	✓

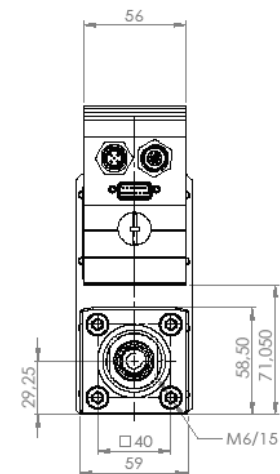
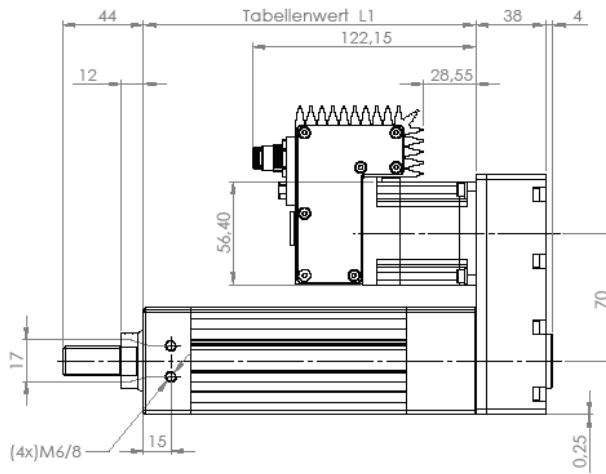
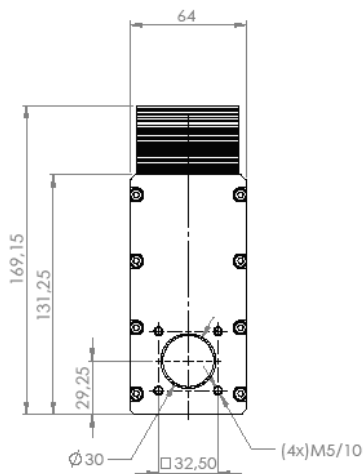
TOLERANZ / TOLERANCES: DIN ISO 2768		NACHARBEIT / FINISH:		SCHARFE KANTEN BRECHEN UND ENTZERNEN / BREAK SHARP EDGES	
MATERIAL:				INDEX / ÄNDERUNG / MODIFICATION	
ZEICHNUNG NICHT MASSSTÄBLICH / DO NOT SCALE DRAWING				GEWICHT / WEIGHT:	
ARTIKEL NR / ORDER NO.: ELE23.0106.V00				NAME	
ZEICHNUNG NR / DWG NO.: LE23_0106_V00				DATE	
BEZEICHNUNG / TITLE: ZSB LE23 mit PAC14e_2_m12 Höhe über Tabelle				INDEX	
BESTELLN: M. Gebel / Fra.COGA 02.10.17		DATE: 02.10.17		NAME	
BEARB.:		GUNDA		DATE	
FREIGABE:		GUNDA Automation GmbH Steinstraße 13 DE-60281 Köln-Wolfsheide		Tel.: +49 (0)212 99 79 689 Fax: +49 (0)212 99 79 699 www.gunda-gmbh.de	
NASTAB / SCALE: 1:2				SERIE / SHEET 1 VON / OF 1	
				A2	

The reproduction, distribution and utilization of this document as well as the communication of its contents to others without express authorization is prohibited. Offenders will be held liable for the payment of damages. All rights reserved in the event of the grant of a patent, utility model or design.

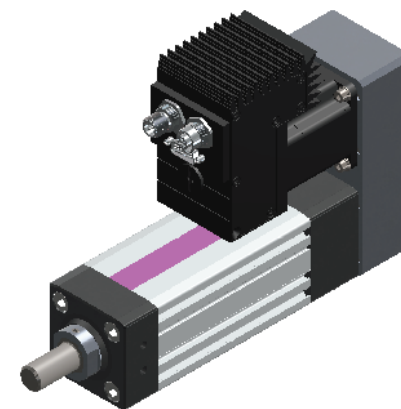
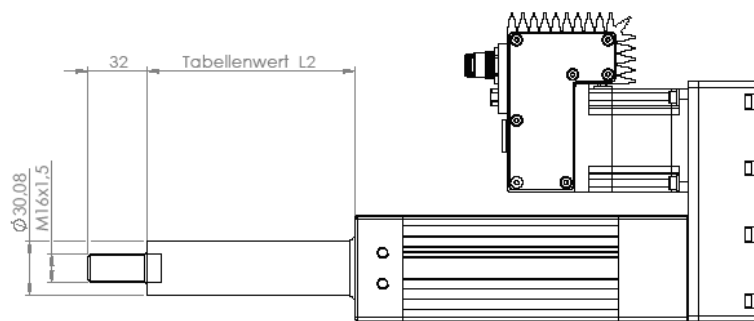
Weitergabe sowie Verwertung dieses Dokuments, Verbreitung und Mitteilung seines Inhalts sind verboten, soweit nicht ausdrücklich gestattet. Zuwiderhandlungen verpflichten zu Schadenersatz. Alle Rechte für den Fall der Patent-, Gebrauchsmuster- oder Geschmackschutzanmeldung vorbehalten.

LE23 | kurzer Motor | M12 axial Gehäuse | parallel mit Umlenkung

ZURÜCK ZUR TABELLE



Ansicht: Hub ausgefahren



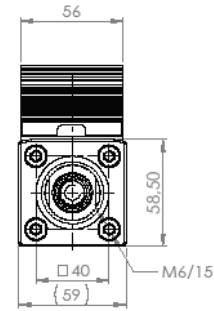
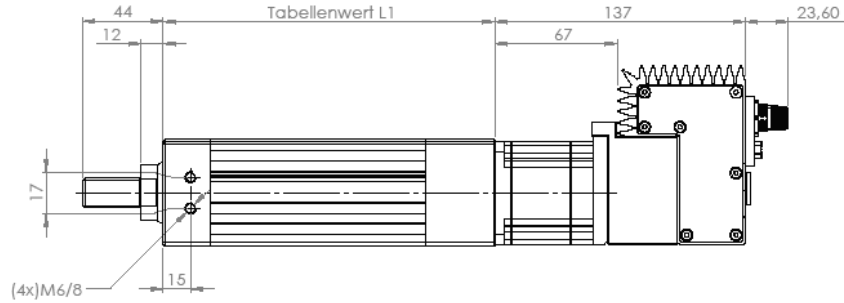
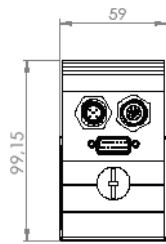
Hub:	L1 (Hub+81,55mm)	L2 (Hub+14mm)	✓
25mm	106,55mm	39mm	
50mm	131,55mm	64mm	
100mm	181,55mm	114mm	
150mm	231,55mm	164mm	
200mm	281,55mm	214mm	
300mm	381,55mm	314mm	
500mm	581,55mm	514mm	
Sonder:	Sonder:	Sonder:	✓

TOLERANZ / TOLERANCES: DIN ISO 2768	NACHARBEIT / FINISH:	SCHARFE KANTEN BRUCHEN UND ENTGRATEN / DEBUR AND BREAK SHARP EDGES	NAME: _____ DATE: _____
MATERIAL:		REVISION / MODIFICATION NUMBER / CORRECTION NO. _____ NAME _____ DATE _____	
ZEICHNUNG NICHT MASSSTÄBlich / DO NOT SCALE DRAWING		ZEICHNUNG NR. / DWG NO.: LE23_0107_V00	
ERSTELLT / M. Gabel / Fu.COGA 02.10.19		BEZEICHNUNG / TITLE: ZSB LE23 mit PAC14e_2_m12 Hübe über Tabelle mit Umlenkung	
BEARB. _____		GUNDA Automation GUNDA Automation GmbH Schulstraße 13 D-88331 Söfling-Weißwiesle Tel.: +49 (0)7523 91 79 000 Fax: +49 (0)7523 91 79 009 www.gunda-gmbh.de	
FREIGE. _____		MASSSTAB / SCALE: 1:2	SERIE / SHEET 1 VON / OF 1 A2

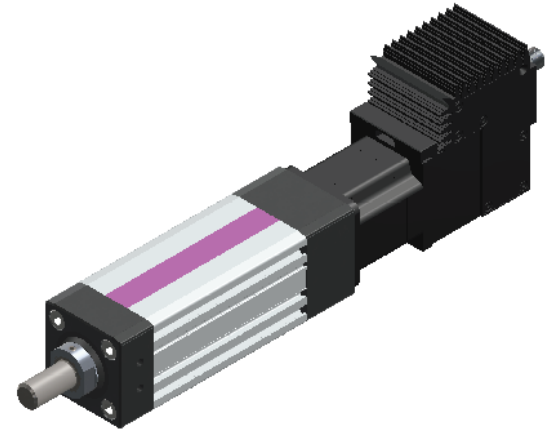
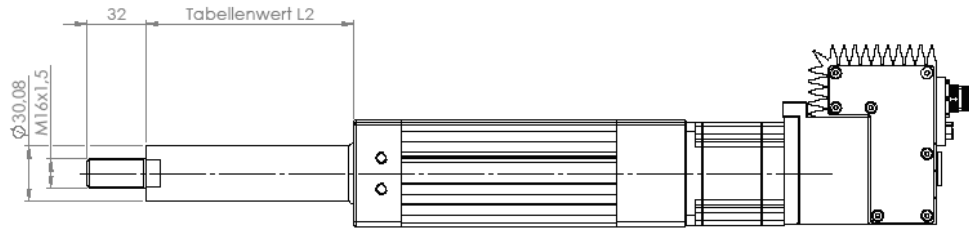


LE23 | kurzer Motor | M12 axial Gehäuse | koaxial | Multiturngerber oder Bremse

ZURÜCK ZUR TABELLE



Ansicht: Hub ausgefahren



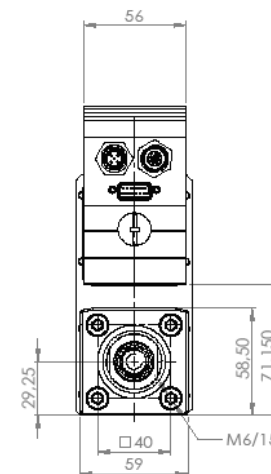
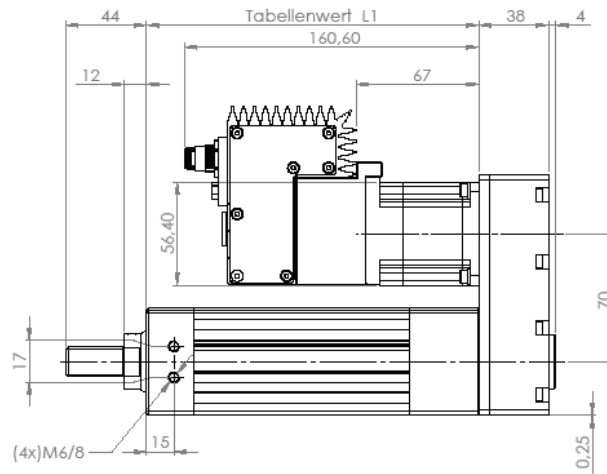
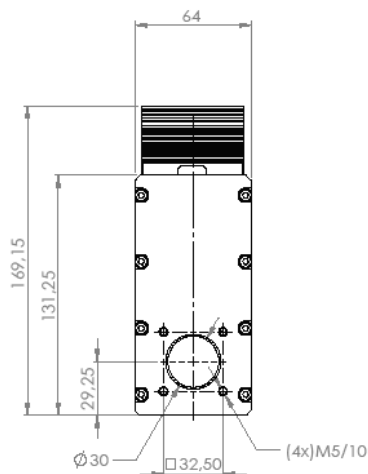
Hub:	L1 (Hub+81,55mm)	L2 (Hub+14mm)	✓
25mm	106,55mm	39mm	
50mm	131,55mm	64mm	
100mm	181,55mm	114mm	
150mm	231,55mm	164mm	
200mm	281,55mm	214mm	
300mm	381,55mm	314mm	
500mm	581,55mm	514mm	
Sonder:	Sonder:	Sonder:	✓

Weitergabe sowie Vervielfältigung dieses Dokuments, Verwertung und Mitteilung seines Inhalts, sind  
 verboten, soweit nicht ausdrücklich gestattet. Zuwiderhandlungen verpflichten zu Schadenersatz.  
 Alle Rechte für den Fall der Patent-, Gebrauchsmuster- oder Geschmackschutzrechte vorbehalten.  
 The reproduction, distribution and utilization of this document as well as the communication of its  
 contents to others without express authorization is prohibited. Offenders will be held liable for the  
 payment of damages. All rights reserved in the event of the grant of a patent, utility model or design.

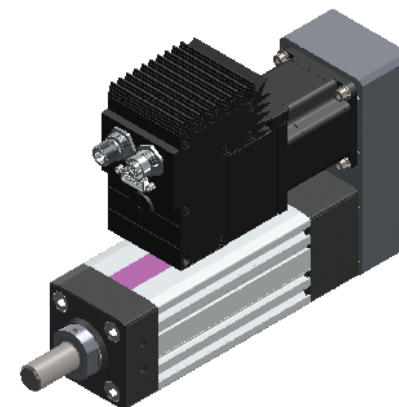
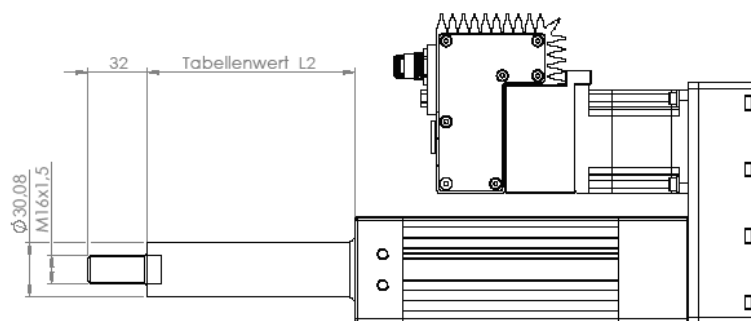
TOLERANZ / TOLERANCES: DIN ISO 2768	NACHRICHTEN / FINISH	SCHARFE KANTEN MECHEN UND ENTGRATEN / DEBUR AND BREAK SHARP EDGES			
MATERIAL:		REVISION / MODIFICATION		NAME	DATE
ZEICHNUNG NICHT MASSSTÄBLICH / DO NOT SCALE DRAWING		GEWICHT / WEIGHT		RECHNUNG NR. / DWG NO.:	
ERSTELLT / M. Gabel / Fu.CO.GA		DATE 02.10.19		LE23_0108_V00	
REDAKTION:		GUNDA		RECHNUNG / TITEL:	
FREIGABE:		GUNDA Automation GmbH Strobelstraße 13 DE-88381 Schlier-Waldeisrieden Tel: +49 (0)7529 99 79 899 Fax: +49 (0)7529 99 79 899 www.gunda.gunda.de		ZSB LE23 mit PAC14e_2_m12_multi Hübe über Tabelle	
		MASSSTAB / SCALE: 1:2		SERIE / SHEET 1 VON / OF 1	
				A2	

LE23 | kurzer Motor | M12 axial Gehäuse | parallel mit Umlenkung | Multiturgeber oder Bremse

ZURÜCK ZUR TABELLE



Ansicht: Hub ausgefahren



Hub:	L1 (Hub+81,55mm)	L2 (Hub+14mm)	✓
25mm	106,55mm	39mm	
50mm	131,55mm	64mm	
100mm	181,55mm	114mm	
150mm	231,55mm	164mm	
200mm	281,55mm	214mm	
300mm	381,55mm	314mm	
500mm	581,55mm	514mm	
Sonder:	Sonder:	Sonder:	✓

TOLERANZ / TOLERANCES: DIN ISO 2768		NACHARBEIT / FINISH:		SCHWARZE KANTEN BEEICHEN UND ENTKANTEN / DEBUR AND WEAKE SHARP EDGES		INDEX		ÄNDERUNG / MODIFICATION		NAME		DATE			
MATERIAL:				ZEICHNUNG NR. / DWG NO: LE23_0109_V00				INDEX		ÄNDERUNG / MODIFICATION		NAME		DATE	
ZEICHNUNG NICHT MASSSTÄBlich / DO NOT SCALE DRAWING				GEWICHT / WEIGHT:				ZEICHNUNG NR. / DWG NO: LE23_0109_V00				REVISIONEN / REV:			
ERSTELLT M. Gebel / Fu.COGA		NAME		DATE		GUNDA		REVISIONEN / REV:		ZSB LE23 mit PAC14e_2_m12_multi		Höhe über Tabelle mit Umlenkung		MASSTAB / SCALE: 1:2	
FREDA		GUNDA Automation GmbH		Tel: +49 (0)723 91 73 600		Fax: +49 (0)723 91 73 609		www.gunda.de		SERIE / SHEET 1 VON / OF 1		A2			

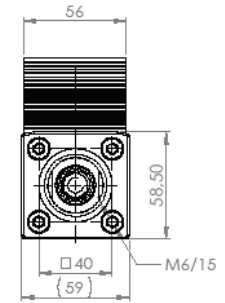
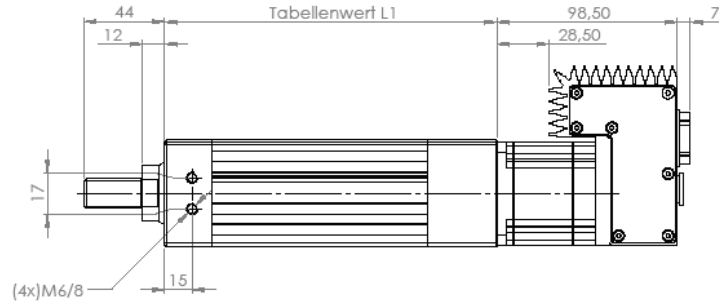
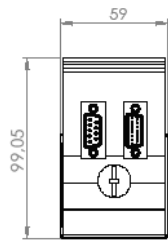


The reproduction, distribution and utilization of this document as well as the communication of its contents to others without express authorization is prohibited. Offenders will be held liable for the payment of damages. All rights reserved in the event of the grant of a patent, utility model or design.

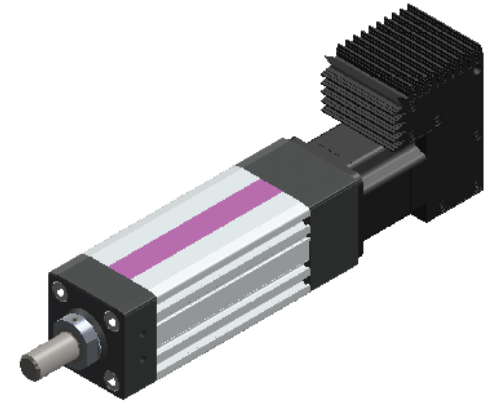
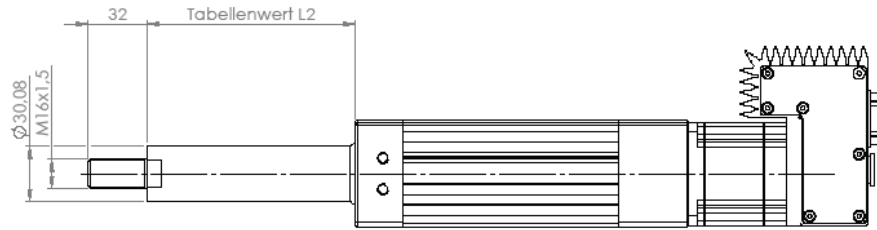
Weitergabe sowie Verwertung dieses Dokuments, Verwertung und Mitteilung seines Inhalts sind verboten soweit nicht ausdrücklich gestattet. Zuwiderhandlungen verpflichten zu Schadenersatz. Alle Rechte für den Fall der Patent-, Gebrauchsmuster- oder Geschmacksmodellurteilung vorbehalten.

LE23 | kurzer Motor | Sub-D axial Gehäuse | koaxial

ZURÜCK ZUR TABELLE



Ansicht: Hub ausgefahren



Hub:	L1 (Hub+81.55mm)	L2 (Hub+14mm)	✓
25mm	106.55mm	39mm	
50mm	131.55mm	64mm	
100mm	181.55mm	114mm	
150mm	231.55mm	164mm	
200mm	281.55mm	214mm	
300mm	381.55mm	314mm	
500mm	581.55mm	514mm	
Sonder:	Sonder:	Sonder:	✓

The reproduction, distribution and utilization of this document as well as the communication of its contents to others without express authorization is prohibited. Offenders will be held liable for the payment of damages. All rights reserved in the event of the grant of a patent, utility model or design.

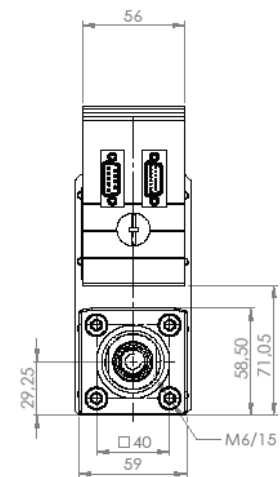
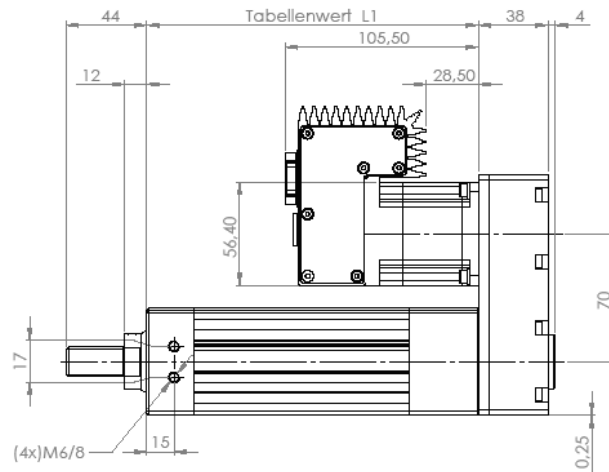
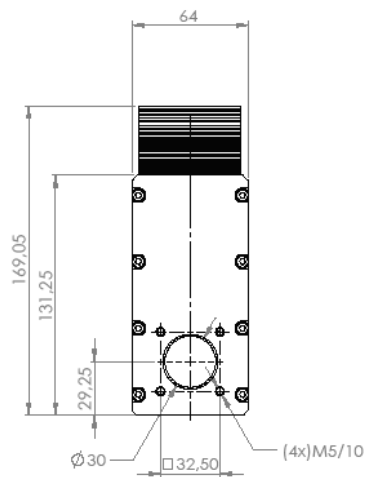
Wiedergabe sowie Verwertung dieses Dokuments, Verwertung und Mitteilung seines Inhalts sind verboten soweit nicht ausdrücklich gestattet. Zuwidergehungen verpflichten zu Schadenersatz. Alle Rechte für den Fall der Patent-, Gebrauchsmuster- oder Geschmacksmodellrechte vorbehalten.

TOLERANZ / TOLERANCES: DIN ISO 2768	NACHARBEIT / FINISH:	SCHWARZE KANTEN BESCHLEIFEN UND ENTGRATEN / DEBUR AND BREAK SHARP EDGES	INDEX ANÄNDERUNG / MODIFICATION	NAME DATE
MATERIAL:		ZEICHNUNG NR. / DWG NO.: LE23_0110_V00		
ZEICHNUNG NICHT MASSSTÄBlich / DO NOT SCALE DRAWING		REVISIONEN / REV: ZSB LE23 mit PAC14e_2_subd Höhe über Tabelle		
ERSTELLT M. Gebel / Fu.CO.GA	DATE 02.10.19	GUNDA Automation GUNDA Automation GmbH Schulstraße 18 DE-88311 Söfling-Weidenried Tel.: +49 (0)7523 91 73 000 Fax: +49 (0)7523 91 73 009 www.gunda.de		
REAR:	FRONT:	MASSSTAB / SCALE: 1:2	SERIE / SHEET 1 VON / OF 1	A2

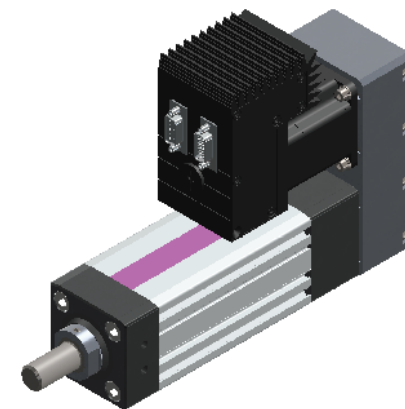
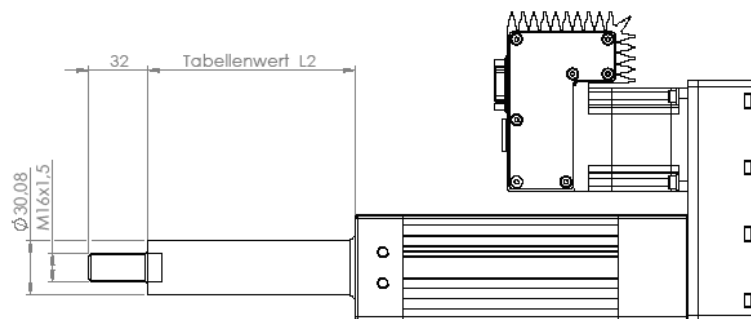


LE23 | kurzer Motor | Sub-D axial Gehäuse | parallel mit Umlenkung

ZURÜCK ZUR TABELLE



Ansicht: Hub ausgefahren



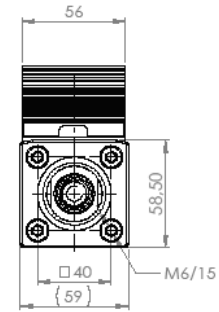
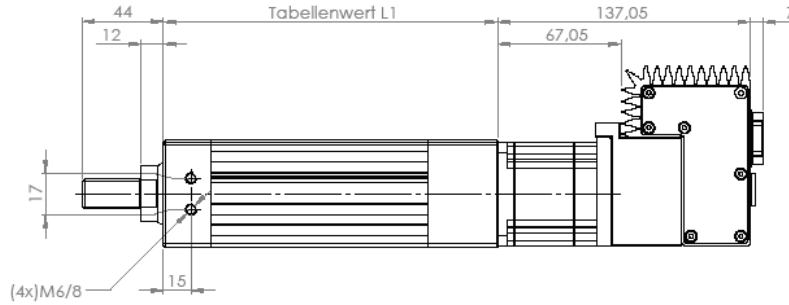
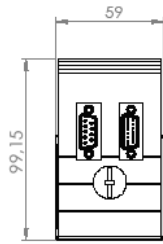
Hub:	L1 (Hub+81.55mm)	L2 (Hub+14mm)	✓
25mm	106.55mm	39mm	
50mm	131.55mm	64mm	
100mm	181.55mm	114mm	
150mm	231.55mm	164mm	
200mm	281.55mm	214mm	
300mm	381.55mm	314mm	
500mm	581.55mm	514mm	
Sonder:	Sonder:	Sonder:	✓

TOLERANZ / TOLERANCES: DIN ISO 2768	NACHARBEIT / FINISH	SCHARFE KANTEN BRECHEN UND ENTGRATEN / DEBUR AND BREAK SHARP EDGES	INDEX	ÄNDERUNG / MODIFICATION	NAME	DATE
MATERIAL:		ZEICHNUNG NR. / DWG NO: ELE23.0111_V00				
ZEICHNUNG NICHT MASSSTÄBLICH / DO NOT SCALE DRAWING		GEWICHT / WEIGHT:		ZEICHNUNG / TITLE: ZSB LE23 mit PAC14e_2_subd Hübe über Tabelle mit Umlenkung		
ERSTELLT / M.Göbel / Fu.COGA	DATE 02.10.19	GUNDA Automation		SERIE / SHEET 1 VON / OF 1		
GUNDA Automation GmbH Schulstrasse 13 D2-80811 Schlier-Weiskirchen		Tel.: +49 (0)7233 99 79 889 Fax.: +49 (0)7233 99 79 899 www.gunda-automation.de		A2		

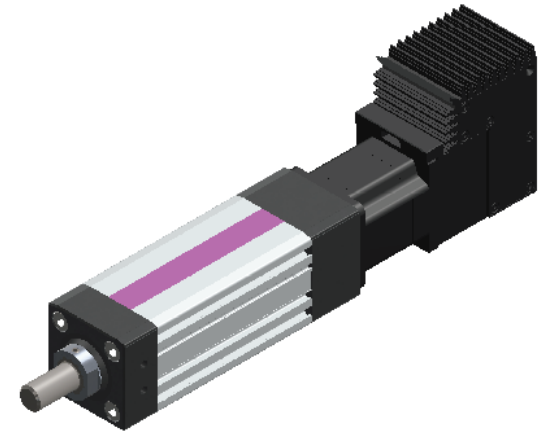
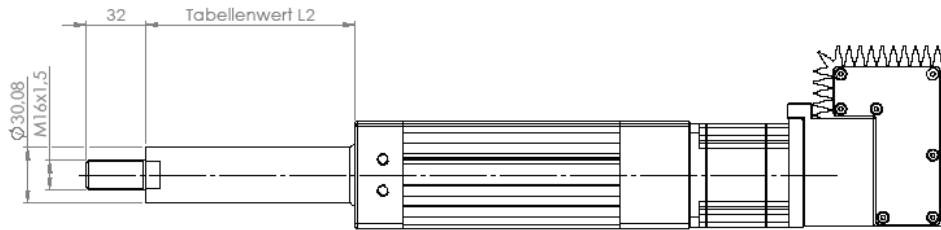


LE23 | kurzer Motor | Sub-D axial Gehäuse | koaxial | Multiturngeber oder Bremse

ZURÜCK ZUR TABELLE



Ansicht: Hub ausgefahren



Hub:	L1 (Hub+81,55mm)	L2 (Hub+14mm)	✓
25mm	106,55mm	39mm	
50mm	131,55mm	64mm	
100mm	181,55mm	114mm	
150mm	231,55mm	164mm	
200mm	281,55mm	214mm	
300mm	381,55mm	314mm	
500mm	581,55mm	514mm	
Sonder:	Sonder:	Sonder:	✓

The reproduction, distribution and utilization of this document as well as the communication of its contents to others without express authorization is prohibited. Offenders will be held liable for the payment of damages. All rights reserved in the event of the grant of a patent, utility model or design.

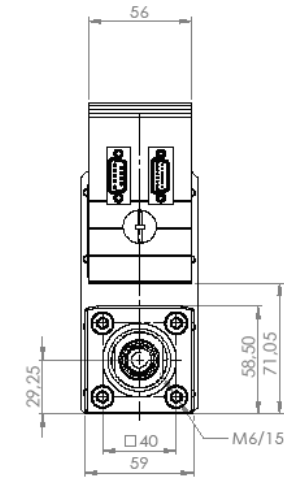
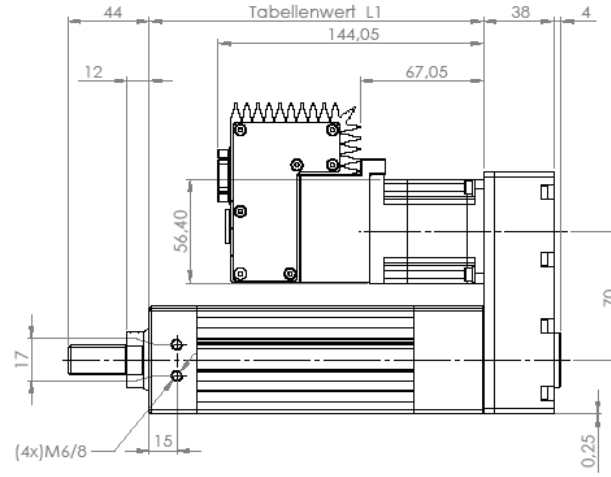
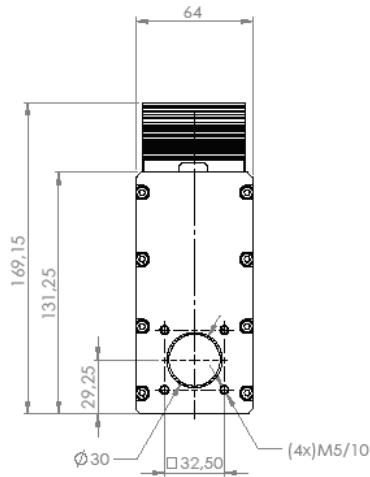
Weitergabe sowie Verfertigung dieses Dokuments, Verwertung und Mitteilung seines Inhalts sind verboten, soweit nicht ausdrücklich gestattet. Zuwiderhandlungen verpflichten zu Schadenersatz. Alle Rechte für den Fall der Patent-, Gebrauchsmuster- oder Geschmackszeichenverletzung vorbehalten.

TOLERANZ / TOLERANCES: DIN ISO 2768		NACHARBEIT / FINISH:		SCHARFE KANTEN BRECHEN UND ENTGRATEN / DEBUR AND BREAK SHARP EDGES:		INDEX		ÄNDERUNG / MODIFICATION		NAME		DATE	
MATERIAL:				ZEICHNUNG NICHT MASSSTÄBLICH / DO NOT SCALE DRAWING				ARTIKEL NR / ORDER NO: ELE23.0112.V00					
ZEICHNUNG NR / DWG NO: LE23_0112_V00				GEWICHT / WEIGHT:				RECHNUNG NR / TITLE: ZSB LE23 mit PAC14e_2_subd_multi Höhe über Tabelle					
GEBÄUDE / BUILDING:		NAME		DATE		GUNDA Automation		ANSTAB / SCALE: 1:2				SERIE / SHEET 1 VON / OF 1	
SERIENNR. / SERIAL NO.:		M. Göbel / Pa.COGA		02.10.19		GUNDA Automation GmbH Steinbüchelstr. 10 D-40821 Ecklar-Walden		Tel: +49 (0)2129 90 19 600 Fax: +49 (0)2129 90 19 610 www.gunda-automation.de		A2			

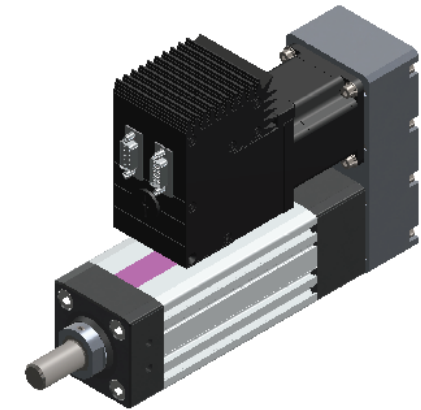
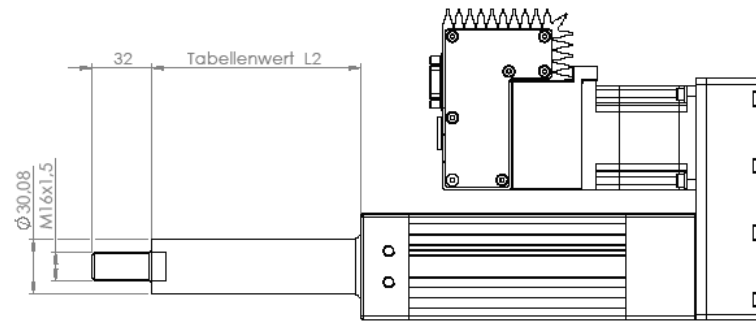


LE23 | kurzer Motor | Sub-D axial Gehäuse | parallel mit Umlenkung | Multiturgeber oder Bremse

ZURÜCK ZUR TABELLE



Ansicht: Hub ausgefahren



Hub:	L1 (Hub+81,55mm)	L2 (Hub+14mm)	✓
25mm	106,55mm	39mm	
50mm	131,55mm	64mm	
100mm	181,55mm	114mm	
150mm	231,55mm	164mm	
200mm	281,55mm	214mm	
300mm	381,55mm	314mm	
500mm	581,55mm	514mm	
Sonder:	Sonder:	Sonder:	✓

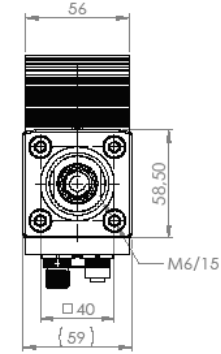
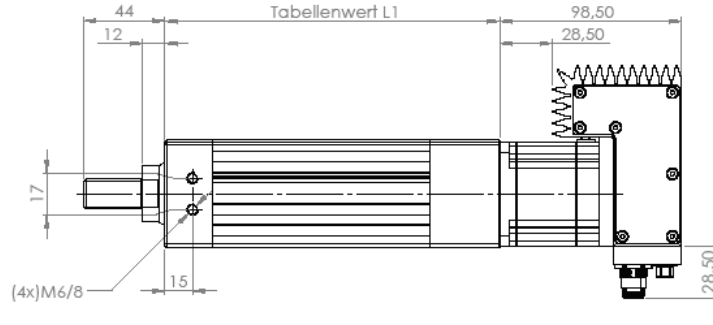
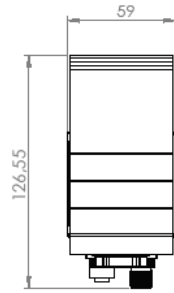
TOLERANZ / TOLERANCES: DIN ISO 2768		NACHARBEIT / FINISH:		SCHARFE KANTEN BEZEICHEN UND ENTFERNEN / CHISEL AND BREAK SHARP EDGES		INDEX / ÄNDERUNG / MODIFICATION		NAME		DATE	
MATERIAL:		ZEICHNUNG NR. / DWG NO.:		ARTIKEL NR. / ORDER NO.:		LE23.0113.V00					
ZEICHNUNG NICHT MASSSTÄBLICH / DO NOT SCALE DRAWING		GEWICHT / WEIGHT:		ZEICHNUNG NR. / DWG NO.:		LE23_0113_V00					
BESTELLT / REARS:		NAME / DATE:		GÜNDA Automation		RECHNUNG / TITEL:		ZSB LE23 mit PAC14e_2_subd_multi		Hübe über Tabelle mit Umlenkung	
FRECA:		M. Göbel / FALCOGA		GÜNDA Automation GmbH Zollstraße 19 D-82031 Seitz-Waldestr.		Tel: +49 89 232 99 10 030 Fax: +49 89 232 99 10 039 www.gunda-gmbh.de		MASSSTAB / SCALE: 1:2		SERIE / SHEET 1 VON 1 / OF 1	
										A2	



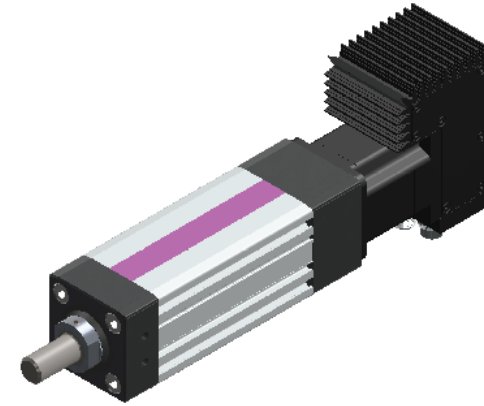
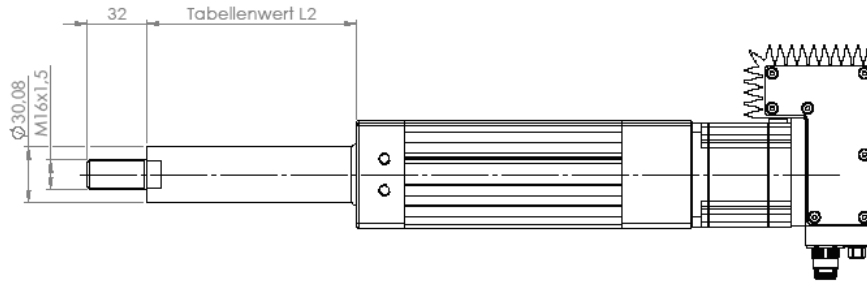
The reproduction, distribution and utilization of this document as well as the communication of its contents to others without express authorization is prohibited. Offenders will be held liable for the payment of damages. All rights reserved in the event of the grant of a patent, utility model or design.  
 Weitergabe sowie Verwertung dieses Dokuments, Verwertung und Mitteilung seines Inhalts sind verboten, soweit nicht ausdrücklich gestattet. Zuwiderhandlungen verpflichten zu Schadenersatz. Alle Rechte für den Fall der Patent-, Gebrauchsmuster- oder Geschmacksmarkenregistrierung vorbehalten.

LE23 | kurzer Motor | M12 radial Gehäuse | axial

ZURÜCK ZUR TABELLE



Ansicht: Hub ausgefahren



Hub:	L1 (Hub+81.55mm)	L2 (Hub+14mm)	✓
25mm	106.55mm	39mm	
50mm	131.55mm	64mm	
100mm	181.55mm	114mm	
150mm	231.55mm	164mm	
200mm	281.55mm	214mm	
300mm	381.55mm	314mm	
500mm	581.55mm	514mm	
Sonder:	Sonder:	Sonder:	✓

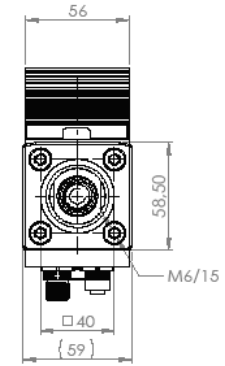
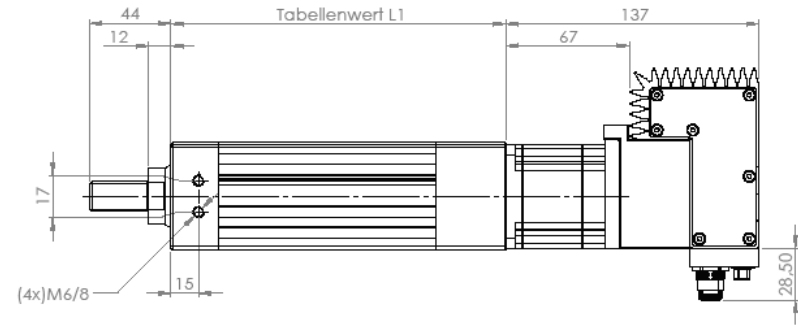
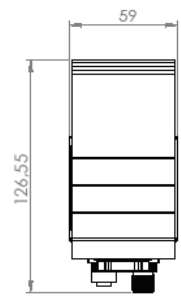
The reproduction, distribution and utilization of this document as well as the communication of its contents to others without express authorization is prohibited. Offenders will be held liable for the payment of damages. All rights reserved in the event of the grant of a patent, utility model or design.

Wiedergabe sowie Verwertung dieses Dokuments, Verwertung und Mitteilung seines Inhalts sind verboten, soweit nicht ausdrücklich gestattet. Zuwiderhandlungen verpflichten zu Schadenersatz. Alle Rechte für den Fall der Patent-, Gebrauchsmuster- oder Geschmacksmerkmalsverleihung vorbehalten.

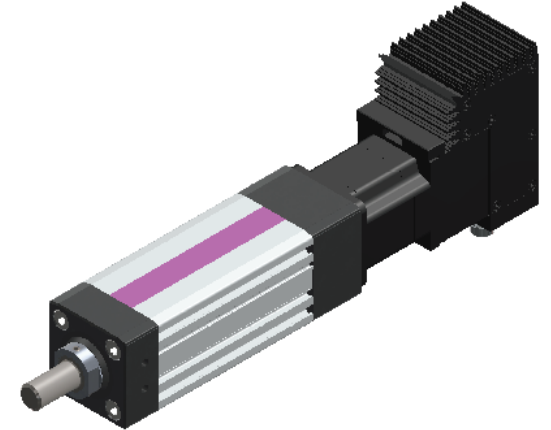
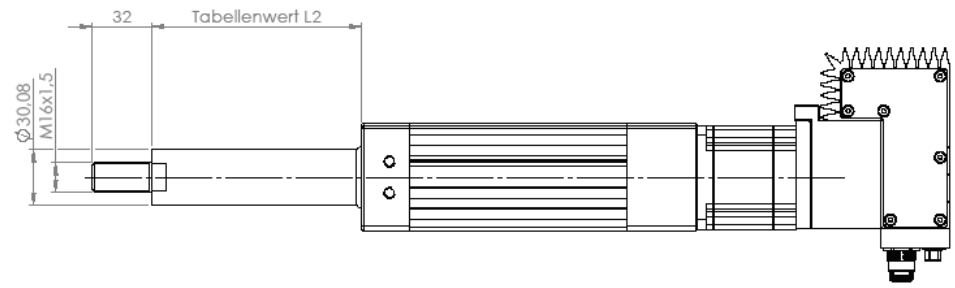
TOLERANZ / TOLERANCES: DIN ISO 2768		NACHHÄBER / FINER		SCHARFE KANTEN BEZÜGEN UND ENGGRÄTEN / DISEN AND BREAK SHARP EDGES	
MATERIAL:				REVISION / MODIFICATION	
ZEICHNUNG NICHT MASSSTÄBlich / DO NOT SCALE DRAWING				ARTIKEL NR. / ORDER NO. ELE23.0114.V00	
GEWICHT / WEIGHT:				ZEICHNUNG NR. / DWG NO. LE23_0114_V00	
GUNDA Automation				BESCHNUNG / TITLE: ZSB LE23 mit PAC14d_2_m12 Hübe über Tabelle	
ERSTELLT M. Gebel / Fa.CO.GA	DATE 02.10.17	GUNDA Automation		SERIE / SHEET 1 VON / OF 1	
GUNDA Automation GmbH Stadelstraße 13 DE-88311 Schliersee-Wehrbach		Tel.: +49 (0)723 90 78 689 Fax: +49 (0)723 90 78 690 www.gunda-grp.de		A2	

LE23 | kurzer Motor | M12 radial Gehäuse | axial | Multiturngerber oder Bremse

ZURÜCK ZUR TABELLE



Ansicht: Hub ausgefahren



Hub:	L1 (Hub+61,55mm)	L2 (Hub+14mm)	✓
25mm	106,55mm	39mm	
50mm	131,55mm	64mm	
100mm	181,55mm	114mm	
150mm	231,55mm	164mm	
200mm	281,55mm	214mm	
300mm	381,55mm	314mm	
500mm	581,55mm	514mm	
Sonder:	Sonder:	Sonder:	✓

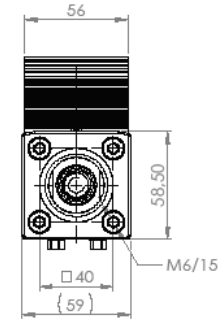
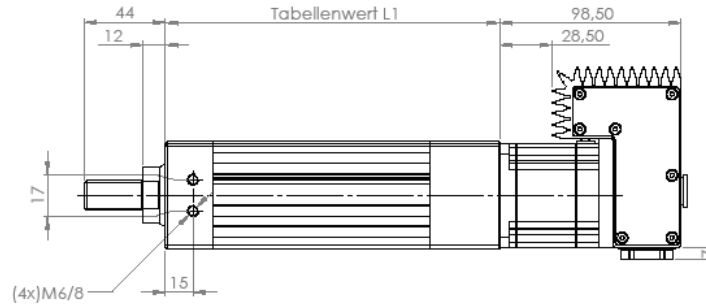
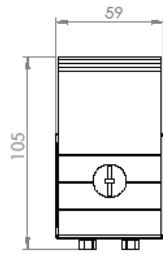
TOLERANZ / TOLERANCES: DIN ISO 2768	NACHHÄBER / FINISH	SCHARFE KANTEN REICHEN UND ENGRÄSEN / DEBUR AND BREAK SHARP EDGES				
MATERIAL:		INDEX		ÄNDERUNG / MODIFICATION	NAME	DATE
ZEICHNUNG NICHT ANSTÄRICH / DO NOT SCALE DRAWING		GEWICHT / WEIGHT		ARTIKEL NR. / ORDER NO: ELE23.0116.V00		
ERSTELLT / M. Gebel / Fu.COGLA		DATE / 02.10.19		ZEICHNUNG NR. / DWG NO: LE23_0116_V00		
BEARB.		GUNDA Automation		BEZICHNUNG / TITLE: ZSB LE23 mit PAC14d_2_m12_multi Hübe über Tabelle		
FREISA.		GUNDA Automation GmbH Stübelstraße 11 DE-80311 Schwaiglmünchen		Tel.: +49 (0)720 99 79 889 Fax: +49 (0)720 99 79 890 www.gunda-automation.de		MASSSTAB / SCALE: 1:1
				SERIE / SHEET 1 VON / OF 1		A2

The reproduction, distribution and utilization of this document as well as the communication of its contents to others without express authorization is prohibited. Offenders will be held liable for the payment of damages. All rights reserved in the event of the grant of a patent, utility model or design.

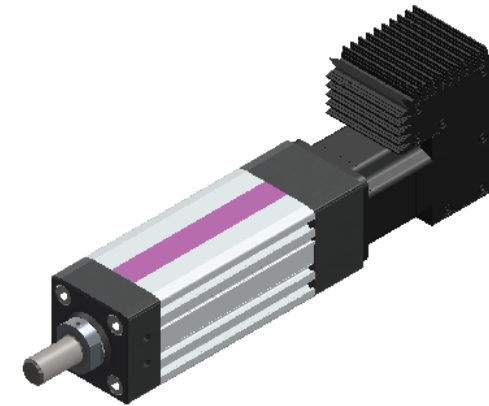
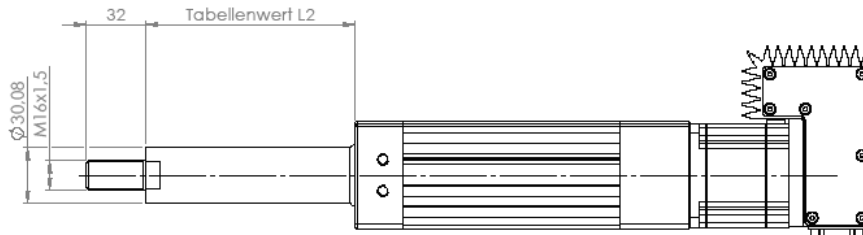
Weitergabe sowie Verwertung dieses Dokuments, Verwertung und Mitteilung seines Inhalts sind verboten, soweit nicht ausdrücklich gestattet. Zuwiderhandlungen verpflichten zu Schadenersatz. Alle Rechte für den Fall der Patent-, Gebrauchsmuster- oder Geschmacksmustereintragung vorbehalten.

LE23 | kurzer Motor | Sub-D radial Gehäuse | axial

ZURÜCK ZUR TABELLE



Ansicht: Hub ausgefahren



Hub:	L1 (Hub+81,55mm)	L2 (Hub+14mm)	✓
25mm	106,55mm	39mm	
50mm	131,55mm	64mm	
100mm	181,55mm	114mm	
150mm	231,55mm	164mm	
200mm	281,55mm	214mm	
300mm	381,55mm	314mm	
500mm	581,55mm	514mm	
Sonder:	Sonder:	Sonder:	✓

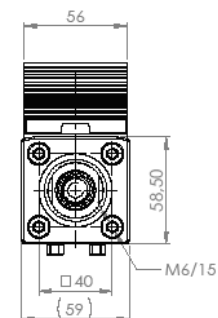
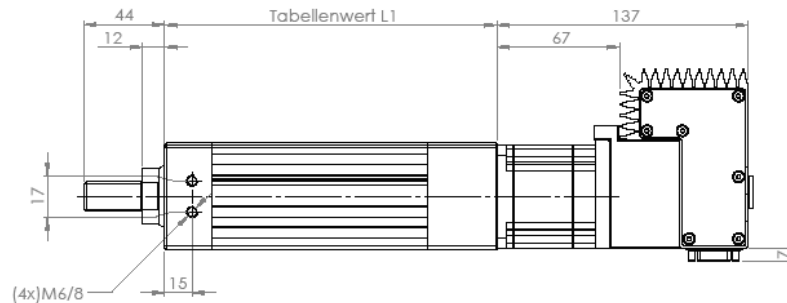
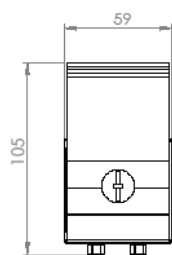
TOLERANZ / TOLERANCES: DIN ISO 2768		NACHRICHTEN / FINISH:		SCHARFE KANTEN BEISCHLEIFEN ENTGRATEN / CHAMFER AND BREAK SHARP EDGES					
MATERIAL:				ZEICHNUNG NR / DWG NO: LE23_0118_V00		INDEX / ÄNDERUNG / MODIFICATION		NAME DATE	
ZEICHNUNG NICHT MASSSTÄBLICH / DO NOT SCALE DRAWING				GEWICHT / WEIGHT:		ZEICHNUNG NR / DWG NO: LE23_0118_V00			
BESTELLT / REARS:		NAME DATE		GUNDA Automation		RECHENUNG / TITLE: ZSB LE23 mit PAC14d_2_subd Höhe über Tabelle			
FRECA:				GUNDA Automation GmbH Schulstraße 19 DE-80311 Schlei-Weidach		Tel: +49 89 232 99 70 030 Fax: +49 89 232 99 70 039 www.gunda-automation.de		MASSTAB / SCALE: 2	
								SERIE / SHEET 1 VON 1	
								A2	

The reproduction, distribution and utilization of this document as well as the communication of its contents to others without express authorization is prohibited. Offenders will be held liable for the payment of damages. All rights reserved in the event of the grant of a patent, utility model or design.

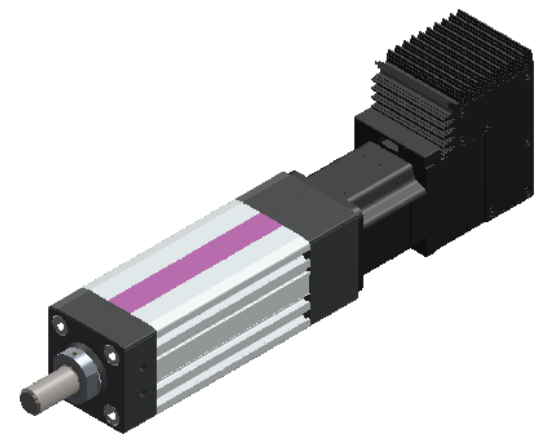
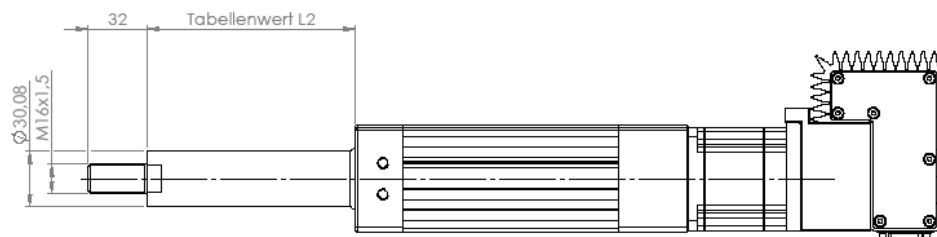
Weitergabe sowie Verwertung dieses Dokuments, Verwertung und Mitteilung seines Inhalts sind verboten, soweit nicht ausdrücklich gestattet. Zuwiderhandlungen verpflichten zu Schadenersatz. Alle Rechte für den Fall der Patent-, Gebrauchsmuster- oder Geschmacksmarkenregistrierung vorbehalten.

LE23 | kurzer Motor | Sub-D radial Gehäuse | axial | Multiturngerber oder Bremse

ZURÜCK ZUR TABELLE



Ansicht: Hub ausgefahren



Hub:	L1 (Hub+81.55mm)	L2 (Hub+14mm)	✓
25mm	106.55mm	39mm	
50mm	131.55mm	64mm	
100mm	181.55mm	114mm	
150mm	231.55mm	164mm	
200mm	281.55mm	214mm	
300mm	381.55mm	314mm	
500mm	581.55mm	514mm	
Sonder:	Sonder:	Sonder:	✓

The reproduction, distribution and utilization of this document as well as the communication of its contents to others without express authorization is prohibited. Offenders will be held liable for the payment of damages. All rights reserved in the event of the grant of a patent, utility model or design.

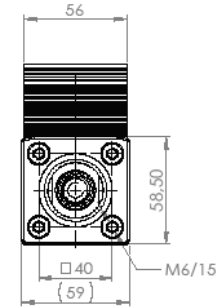
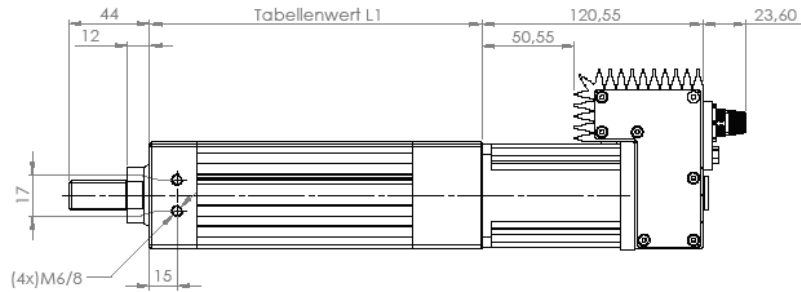
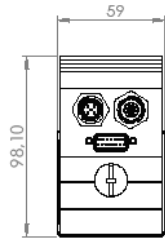
Weitergabe sowie Verwertung dieses Dokuments, Verwertung und Mitteilung seines Inhalts sind verboten soweit nicht ausdrücklich gestattet. Zuwidergehungen verpflichten zu Schadenersatz. Alle Rechte für den Fall der Patent-, Gebrauchsmuster- oder Geschmacksmodellrechte vorbehalten.

TOLERANZ / TOLERANCES: DIN ISO 2768	NACHARBEIT / FINISH:	SCHWARZE KANTEN BEZEICHEN UND ENTSCHÄRFEN / DEBUR AND BREAK SHARP EDGES	INDEX / INDEX NO: ELE23.0120.V00	NAME DATE
MATERIAL:			ZÄHLEINHEIT / MODIFICATION LE23_0120_V00	NAME DATE
ZEICHNUNG NICHT MASSSTÄBLICH / DO NOT SCALE DRAWING		GEWICHT / WEIGHT:	ZEICHNUNGS NR. / DWG NO: LE23_0120_V00	
ERSTELLT / M. Gebel / Fu.CO.GA	NAME DATE 02.10.19	GUNDA Automation GUNDA Automation GmbH Zentrale: 18 DE-88311 Schwaiblmühlbach	BEZEICHNUNG / TITLE: ZSB LE23 mit PAC14d_2_subd_multi Höhe über Tabelle	
REAR:	FREIDA:	Tel.: +49 (0)7123 91 73 000 Fax: +49 (0)7123 91 73 009 www.gunda.de	MASSSTAB / SCALE: 1:2	SERIE / SHEET 1 VON / OF 1

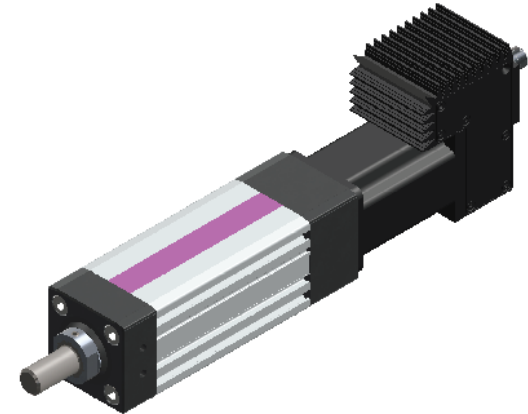
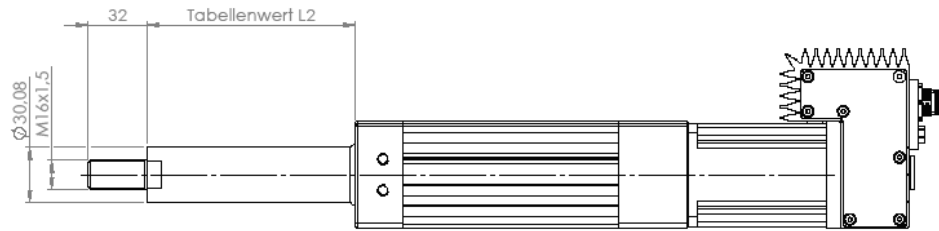


LE23 | langer Motor | M12 axial Gehäuse | axial

ZURÜCK ZUR TABELLE



Ansicht: Hub ausgefahren



Hub:	L1 (Hub+81.55mm)	L2 (Hub+14mm)	✓
25mm	106.55mm	39mm	
50mm	131.55mm	64mm	
100mm	181.55mm	114mm	
150mm	231.55mm	164mm	
200mm	281.55mm	214mm	
300mm	381.55mm	314mm	
500mm	581.55mm	514mm	
Sonder:	Sonder:	Sonder:	✓

TOLERANZ / TOLERANCES: DIN ISO 2768	NACHARBEIT / FINISH:	SCHWARZE KANTEN BEZEICHEN UND ENTKURVEN / DEBUR AND BREAK SHARP EDGES	INDEX / INDEX NO: ELE23_0122_V00	NAME:	DATE:
ZEBICHUNG NICHT MASSSTÄBlich / DO NOT SCALE DRAWING		GEWICHT / WEIGHT:	ZEICHNUNG NR. / DWG NO.: LE23_0122_V00	BEZEICHNUNG / TITLE: ZSB LE23 mit PAC14e_3_m12 Höhe über Tabelle	
ERSTELLT / M. Gebel / Fu.COGA	DATUM / 02.10.19	GUNDA Automation GUNDA Automation GmbH Schulstr. 18 DE-48331 Söke-Wietzenrade	Tel.: +49 (0)523 91 73 000 Fax: +49 (0)523 91 73 009 www.gunda.de	MASSTAB / SCALE: 1:2 SERIE / SHEET 1 VON / OF 1	
FREIDA:			A2		

The reproduction, distribution and utilization of this document as well as the communication of its contents to others without express authorization is prohibited. Offenders will be held liable for the payment of damages. All rights reserved in the event of the grant of a patent, utility model or design.

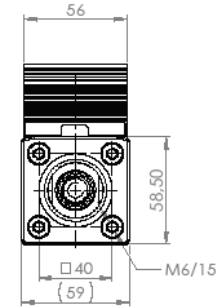
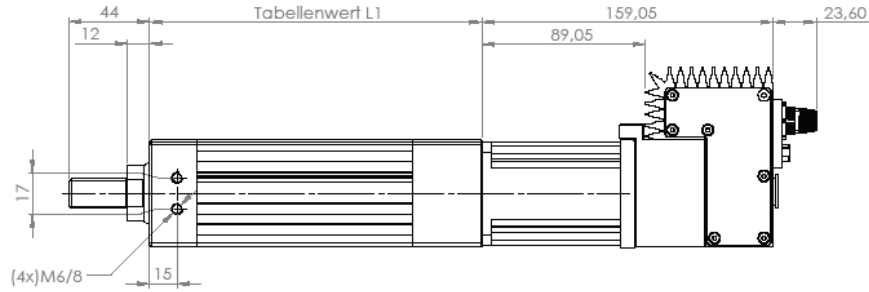
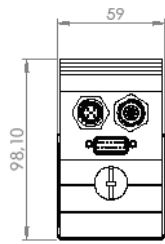
Weitergabe sowie Verwertung dieses Dokuments, Verwertung und Mitteilung seines Inhalts sind verboten soweit nicht ausdrücklich gestattet. Zuwidergehungen verpflichten zu Schadenersatz. Alle Rechte für den Fall der Patent-, Gebrauchsmuster- oder Geschmacksmodellrechte vorbehalten.



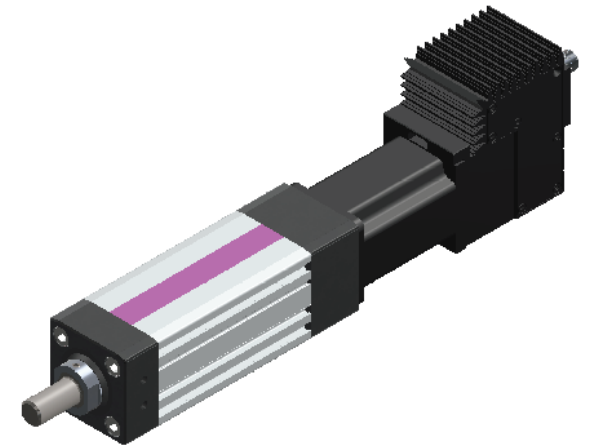


LE23 | langer Motor | M12 axial Gehäuse | axial | Multiturgeber oder Bremse

ZURÜCK ZUR TABELLE



Ansicht: Hub ausgefahren



Hub:	L1 (Hub+81.55mm)	L2 (Hub+14mm)	✓
25mm	106.55mm	39mm	
50mm	131.55mm	64mm	
100mm	181.55mm	114mm	
150mm	231.55mm	164mm	
200mm	281.55mm	214mm	
300mm	381.55mm	314mm	
500mm	581.55mm	514mm	
Sonder:	Sonder:	Sonder:	✓

The reproduction, distribution and utilization of this document as well as the communication of its contents to others without express authorization is prohibited. Offenders will be held liable for the payment of damages. All rights reserved in the event of the grant of a patent, utility model or design.

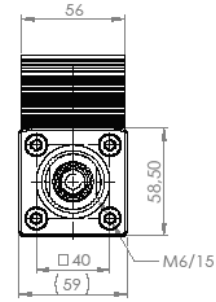
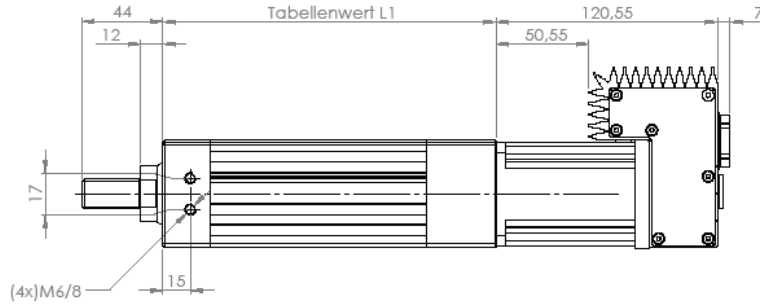
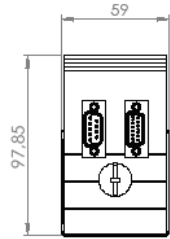
Wellenlänge sowie Verfertigung dieses Dokuments, Verwertung und Mitteilung seines Inhalts sind verboten, soweit nicht ausdrücklich gestattet. Zuwidergehungen verpflichten zu Schadenersatz. Alle Rechte für den Fall der Patent-, Gebrauchsmuster- oder Geschmacksstoffurteilung vorbehalten.

TOLERANZ / TOLERANCES: DIN ISO 2768	NACHARBEIT / FINISH:	SCHWARZE KANTEN BESCHLEIFEN UND ENTKANTEN / DEBUR AND WEAK SHARP EDGES	INDEX	ÄNDERUNG / MODIFICATION	NAME	DATE
MATERIAL:			TABELLE NR / TABLE NO: ELE23.0124.V00			
ZEICHNUNG NICHT MASSSTÄBlich / DO NOT SCALE DRAWING			ZEICHNUNGS NR / DWG NO: LE23_0124_V00			
ERSTELLT / MA Gebel / Fu.COGA			REVISIONEN / REV: ZSB LE23 mit PAC14e_3_m12_multi Höhe über Tabelle			
GÜNDA Automation GmbH Gundabühl 18 DE-88311 Söfling-Weidenried Tel: +49 (0)7523 99 79 899 Fax: +49 (0)7523 99 79 899 www.gunda.de			MASSTAB / SCALE: 1:2			
FREDA:			SERIE / SHEET 1 VON / OF 1			
			A2			

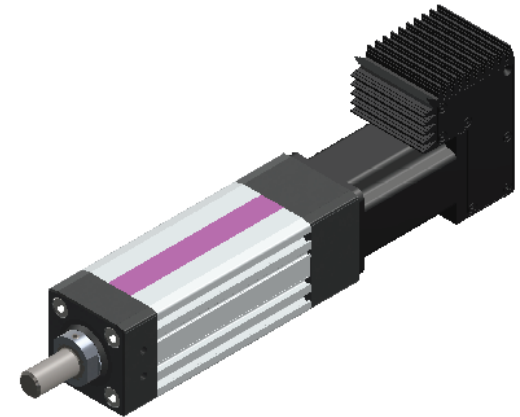
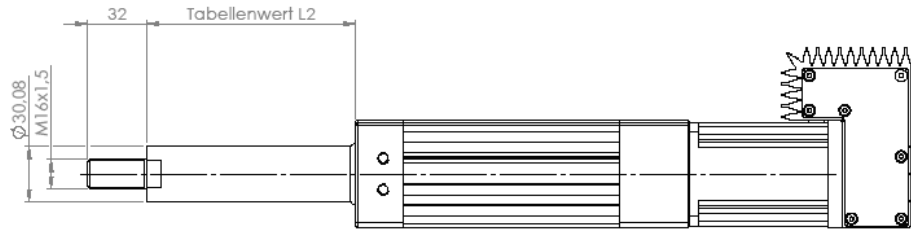


LE23 | langer Motor | Sub-D axial Gehäuse | axial

ZURÜCK ZUR TABELLE



Ansicht: Hub ausgefahren



Hub:	L1 (Hub+81,55mm)	L2 (Hub+14mm)	✓
25mm	106,55mm	39mm	
50mm	131,55mm	64mm	
100mm	181,55mm	114mm	
150mm	231,55mm	164mm	
200mm	281,55mm	214mm	
300mm	381,55mm	314mm	
500mm	581,55mm	514mm	
Sonder:	Sonder:	Sonder:	✓

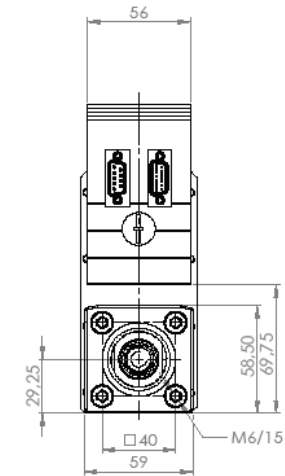
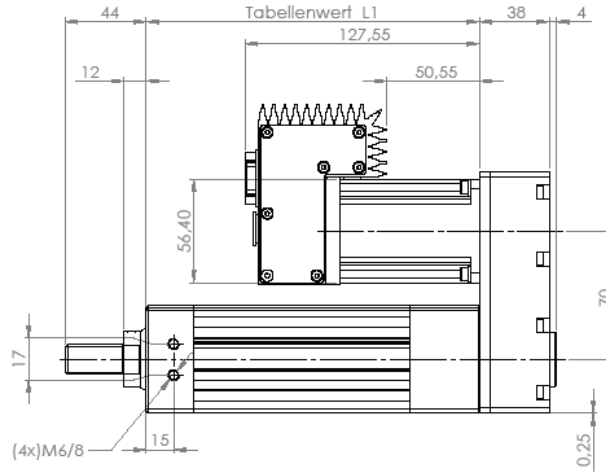
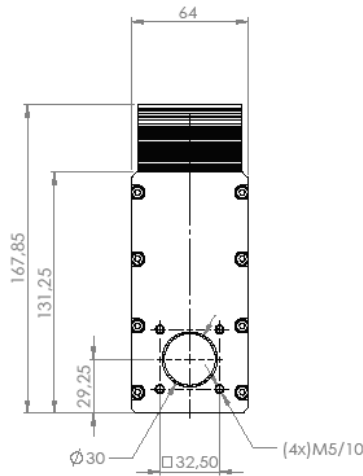
TOLERANZ / TOLERANCES: DIN ISO 2768		NACHARBEIT / FINISH:		SCHARFE KANTEN BRECHEN UND ENTGRATEN / BREAK AND BREAK SHARP EDGES		INDEX	ÄNDERUNG / MODIFICATION	NAME	DATE
MATERIAL:		ZEICHNUNG NICHT MASSSTÄBLICH / DO NOT SCALE DRAWING		GEWICHT / WEIGHT:		ARZBEI NR / DRESS NO: ELE23.0126.V00			
ZECHNUNG NR / DWG NO: LE23_0126_V00		BEZEICHNUNG / TITLE: ZSB LE23 mit PAC14e_3_subd Hübe über Tabelle		MASSSTAB / SCALE: 2		SERIE / SHEET 1 VON / OF 1			
ERZEILT / M. Gebel / Fu.CO.DA	DATE 02.10.19	GUNDA <b>گندا</b> AUTOMATION GUNDA Automation GmbH Industriestraße 10 02-6031 Schöck-Wietzenau		Tel: +49 35733 99 79 689 Fax: +49 35733 99 79 692 www.gunda-gmbh.de		A2			

The reproduction, distribution and utilization of this document as well as the communication of its contents to others without express authorization is prohibited. Offenders will be held liable for the payment of damages. All rights reserved in the event of the grant of a patent, utility model or design.

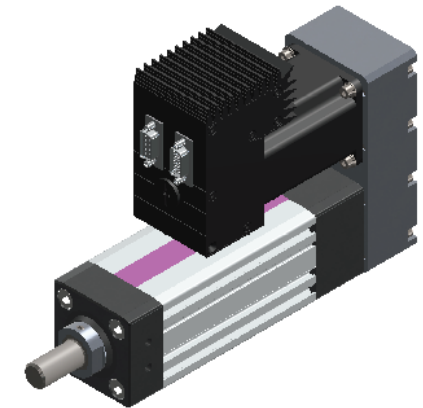
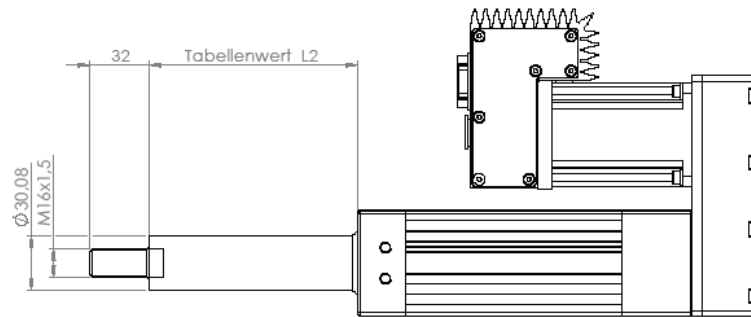
Weitergabe sowie Verwertung dieses Dokuments, Vervielfältigung und Mitteilung seines Inhalts sind verboten, soweit nicht ausdrücklich gestattet. Zuwiderhandlungen verpflichten zu Schadenersatz. Alle Rechte für den Fall der Patent-, Gebrauchsmuster- oder Geschmacksmodellrechte vorbehalten.

LE23 | langer Motor | Sub-D axial Gehäuse | parallel mit Umlenkung

ZURÜCK ZUR TABELLE



Ansicht: Hub ausgefahren



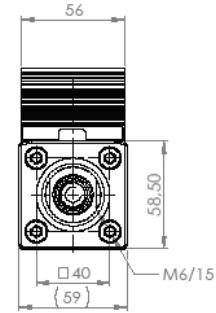
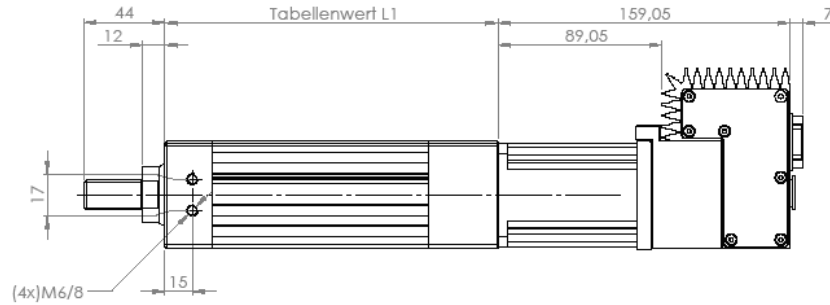
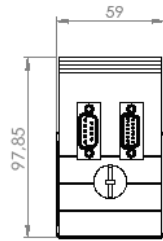
Hub:	L1 (Hub+81,55mm)	L2 (Hub+14mm)	✓
25mm	106,55mm	39mm	
50mm	131,55mm	64mm	
100mm	181,55mm	114mm	
150mm	231,55mm	164mm	
200mm	281,55mm	214mm	
300mm	381,55mm	314mm	
500mm	581,55mm	514mm	
Sonder:	Sonder:	Sonder:	✓

TOLERANZ / TOLERANCES: DIN ISO 2768		NACHARBEIT / FINISH:		SCHÄRFE KANTEN BRECHEN UND ENTGRATEN / DEBUR AND BREAK SHARP EDGES		INDEX	ÄNDERUNG / MODIFICATION	NAME	DATE
MATERIAL:		ZEICHNUNG NICHT MASSSTÄBLICH / DO NOT SCALE DRAWING		GEWICHT / WEIGHT:		ARBEIT NR / DRESS NO: ELE23.0127.V00			
ZEICHNUNG NR / DWG NO: LE23_0127_V00		BEREICHNUNG / TITLE: ZSB LE23 mit PAC14e_3_subd Hübe über Tabelle mit Umlenkung		MASSSTAB / SCALE: 2		SERIE / SHEET 1 VON / OF 1			
BRÜHEL:	AL Gebel / Fu.CO.DA	DATE:	02.10.19	GUNDA		www.gunda.com			
REAR:		GUNDA Adresse/Order:		Tel: +49 69753 99 79 689		Stollstrasse 10 624621 Söfling-Weistrak www.gunda.com			
FREGE:						A2			

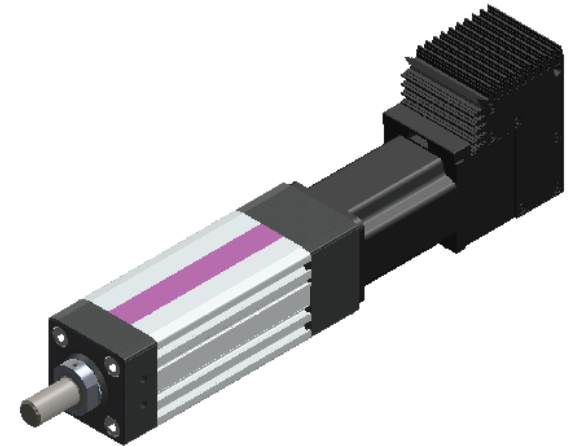
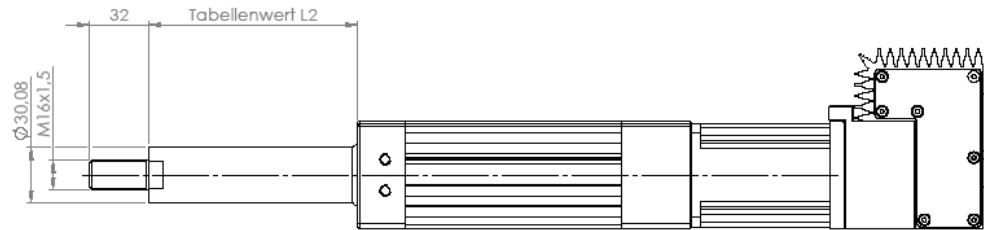
Weitergabe sowie Verfertigung dieses Dokuments, Vervielfältigung und Mitteilung seines Inhalts sind  
 verboten, soweit nicht ausdrücklich gestattet. Zuwiderhandlungen verpflichten zu Schadenersatz.  
 Alle Rechte für den Fall der Patent-, Gebrauchsmuster- oder Geschmackszeichenverletzung vorbehalten.  
 The reproduction, distribution and utilization of this document as well as the communication of its  
 contents to others without express authorization is prohibited. Offenders will be held liable for the  
 payment of damages. All rights reserved in the event of the grant of a patent, utility model or design.

LE23 | langer Motor | Sub-D axial Gehäuse | axial | Multiturgeber

ZURÜCK ZUR TABELLE



Ansicht: Hub ausgefahren



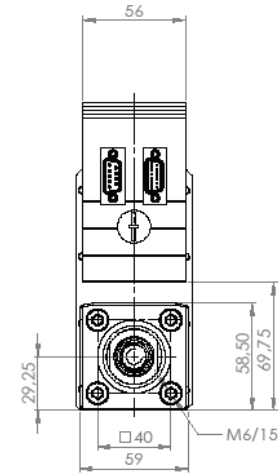
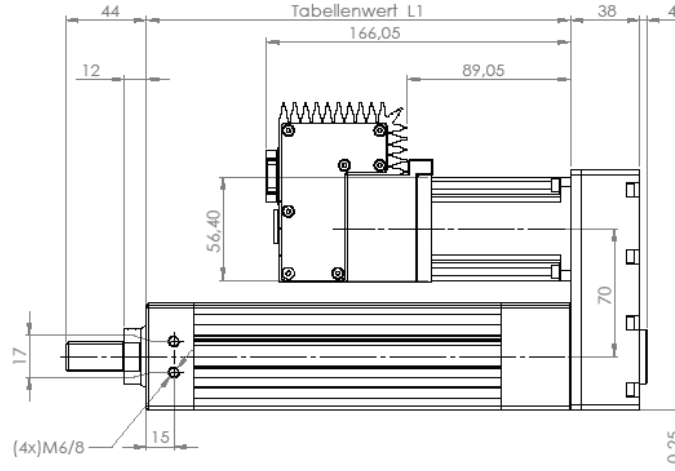
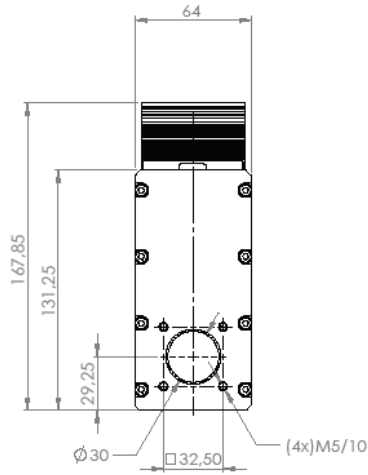
Hub:	L1 (Hub+81,55mm)	L2 (Hub+14mm)	✓
25mm	106,55mm	39mm	
50mm	131,55mm	64mm	
100mm	181,55mm	114mm	
150mm	231,55mm	164mm	
200mm	281,55mm	214mm	
300mm	381,55mm	314mm	
500mm	581,55mm	514mm	
Sonder:	Sonder:	Sonder:	✓

TOLERANZ / TOLERANCES: DIN ISO 2768		NACHARBEIT / FINISH:		SCHARFE KANTEN BRECHEN UND ENTGRATEN / DEBUR AND BREAK SHARP EDGES		INDEX	ÄNDERUNG / MODIFICATION	NAME	DATE
MATERIAL:		ZEICHNUNG NICHT MASSSTÄBLICH / DO NOT SCALE DRAWING		GEWICHT / WEIGHT:		ARBEIT NR / DRESS NO: ELE23.0128.V00			
ZEICHNUNG NR / DWG NO: LE23_0128_V00		BEREICHUNG / TITLE: ZSB LE23 mit PAC14e_3_subd_multi Hübe über Tabelle		MASSSTAB / SCALE: 2		SERIE / SHEET 1 VON / OF 1			
ERSTELLT / M. Gebel / Fu.CO.DA	02.10.19	GUNDA میتا گوندا GUNDA Automation GmbH Dachboden 10 62-6031 Söding-Weistrak		Tel: +49 69753 99 79 689 Fax: +49 69753 99 79 695 www.gunda-gmbh.de		A2			

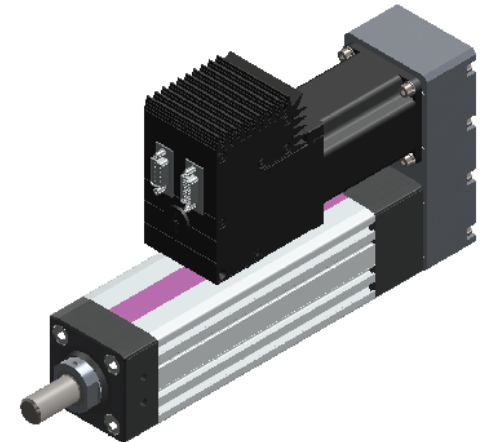
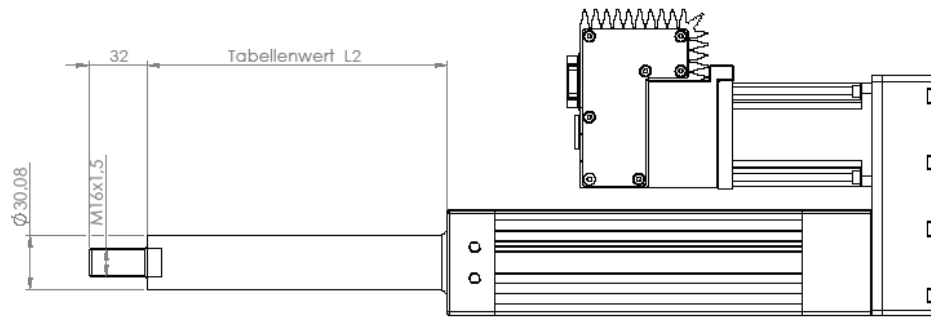
Weitergabe sowie Verwendung dieses Dokuments, Verwertung und Mitteilung seines Inhalts sind  
 verboten, soweit nicht ausdrücklich gestattet. Zuwiderhandlungen verpflichten zu Schadenersatz.  
 Alle Rechte für den Fall der Patent-, Gebrauchsmuster- oder Geschmackszeichenverletzung vorbehalten.  
 The reproduction, distribution and utilization of this document as well as the communication of its  
 contents to others without express authorization is prohibited. Offenders will be held liable for the  
 payment of damages. All rights reserved in the event of the grant of a patent, utility model or design.

LE23 | langer Motor | Sub-D axial Gehäuse | parallel mit Umlenkung | Multiturgeber oder Bremse

ZURÜCK ZUR TABELLE



Ansicht: Hub ausgefahren



Hub:	L1 (Hub+81,55mm)	L2 (Hub+14mm)	✓
25mm	106,55mm	39mm	
50mm	131,55mm	64mm	
100mm	181,55mm	114mm	
150mm	231,55mm	164mm	
200mm	281,55mm	214mm	
300mm	381,55mm	314mm	
500mm	581,55mm	514mm	
Sonder:	Sonder:	Sonder:	✓

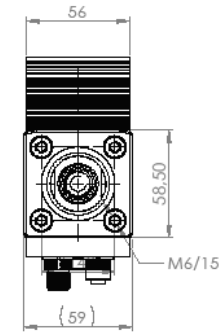
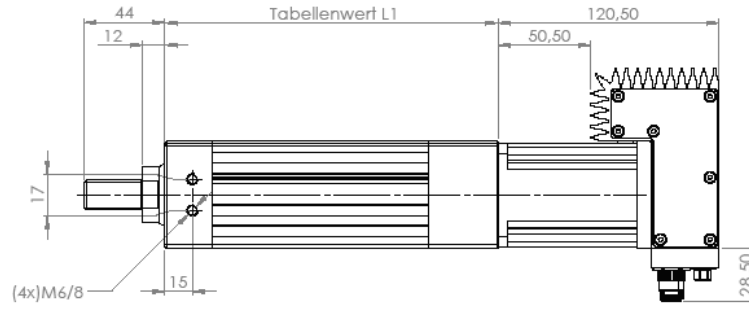
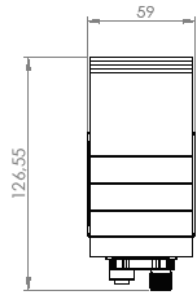
TOLERANZ / TOLERANCES: DIN ISO 2768	NACHARBEIT / FINISH:	SCHÄRFE KANTEN BEEICHEN UND FUNKELN / DEBUR AND BREAK SHARP EDGES	INDEX	ÄNDERUNG / MODIFICATION	NAME	DATE
MATERIAL:			TABELLE / TABLE NO: ELE23.0129.V00			
ZEICHNUNG NICHT MASSSTÄBlich / DO NOT SCALE DRAWING			ZEICHNUNGS NR. / DWG NO: LE23_0129_V00			
ERSTELLT / NAME M. Gebel / Fu.COGA			BEZEICHNUNG / TITLE: ZSB LE23 mit PAC14e_3_subd_multi Höhe über Tabelle mit Umlenkung			
REARZ. DATE 02.10.19			GUNDA Automation GUNDA Automation GmbH Steinstraße 18 DE-80331 Starnberg-Weitzbach Tel.: +49 (0)723 93 73 600 Fax: +49 (0)723 93 73 609 www.gunda.de			
FREDA.			MASSSTAB / SCALE: 1:2 SERIE / SHEET 1 VON / OF 1 A2			

The reproduction, distribution and utilization of this document as well as the communication of its contents to others without express authorization is prohibited. Offenders will be held liable for the payment of damages. All rights reserved in the event of the grant of a patent, utility model or design.

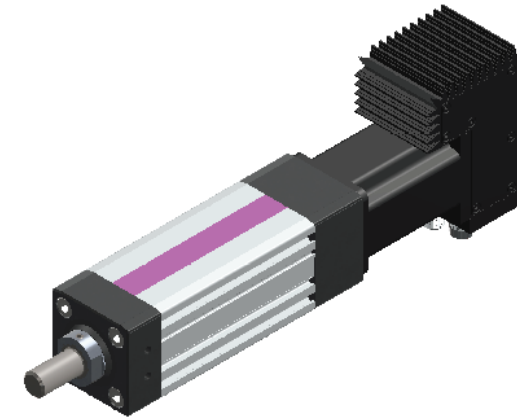
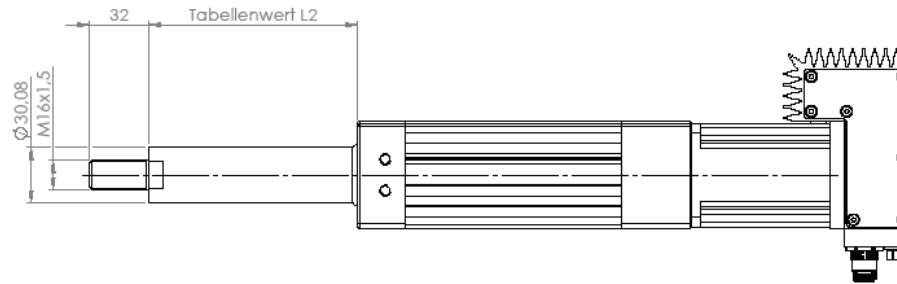
Wiedergabe sowie Verwertung dieses Dokuments, Verwertung und Mitteilung seines Inhalts sind verboten soweit nicht ausdrücklich gestattet. Zuwidergehungen verpflichten zu Schadenersatz. Alle Rechte für den Fall der Patent-, Gebrauchsmuster- oder Geschmacksmodellrechte vorbehalten.

LE23 | langer Motor | M12 radial Gehäuse | axial

ZURÜCK ZUR TABELLE



Ansicht: Hub ausgefahren



Hub:	L1 (Hub+81,55mm)	L2 (Hub+14mm)	✓
25mm	106,55mm	39mm	
50mm	131,55mm	64mm	
100mm	181,55mm	114mm	
150mm	231,55mm	164mm	
200mm	281,55mm	214mm	
300mm	381,55mm	314mm	
500mm	581,55mm	514mm	
Sonder:	Sonder:	Sonder:	✓

The reproduction, distribution and utilization of this document as well as the communication of its contents to others without express authorization is prohibited. Offenders will be held liable for the payment of damages. All rights reserved in the event of the grant of a patent, utility model or design.

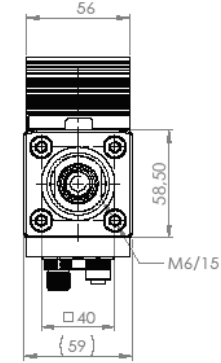
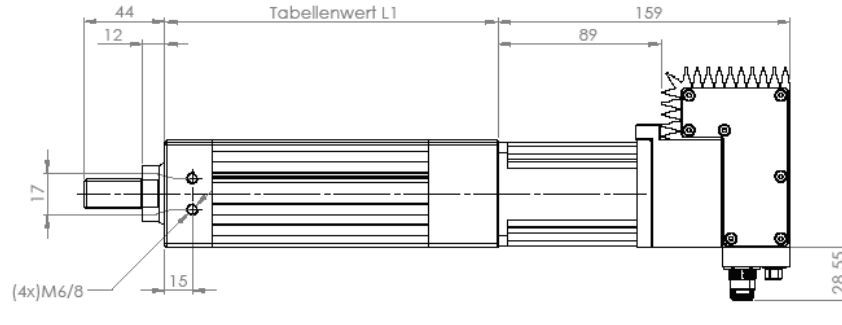
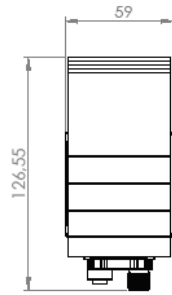
Weitergabe sowie Verfertigung dieses Dokuments, Verwertung und Mitteilung seines Inhalts sind verboten, soweit nicht ausdrücklich gestattet. Zuwiderhandlungen verpflichten zu Schadenersatz. Alle Rechte für den Fall der Patent-, Gebrauchsmuster- oder Geschmackschutzanmeldung vorbehalten.

TOLERANZ / TOLERANCES: DIN ISO 2768		NACHARBEIT / FINISH:		SCHARFE KANTEN BRECHEN UND ENTGRATEN / BREAK AND BREAK SHARP EDGES		INDEX	ÄNDERUNG / MODIFICATION	NAME	DATE
MATERIAL:		ZEICHNUNG NICHT MASSSTÄBLICH / DO NOT SCALE DRAWING		GEWICHT / WEIGHT:		ARZBEI NR / DRESS NO: ELE23.0130.V00			
ZECHNUNG NR / DWG NO: LE23_0130_V00		BEZEICHNUNG / TITLE: ZSB LE23 mit PAC14d_3_m12 Hübe über Tabelle		GUNDA		MASSSTAB / SCALE: 2			
ERZEHLT / M. Gebel / Fu.CO.DA	DATE 02.10.19	GUNDA		GUNDA		SERIE / SHEET 1 VON / OF 1			
FREGE		GUNDA		GUNDA		A2			

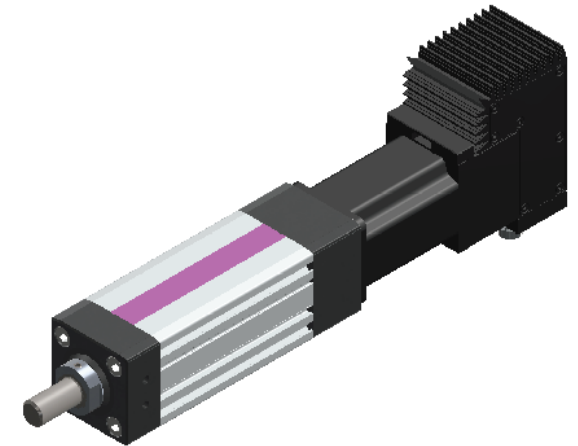
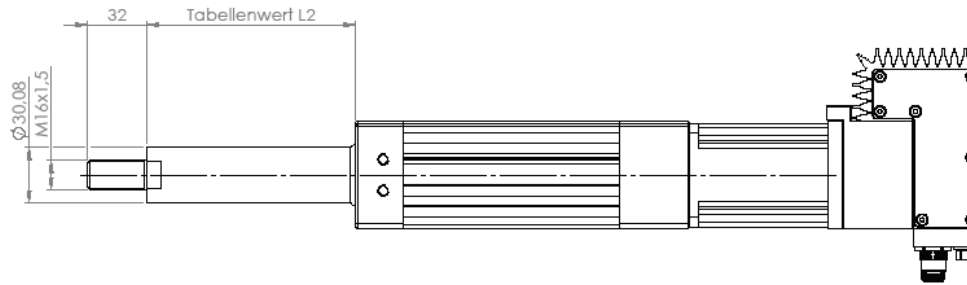


LE23 | langer Motor | M12 radial Gehäuse | axial | Multiturngerber oder Bremse

ZURÜCK ZUR TABELLE



Ansicht: Hub ausgefahren



Hub:	L1 (Hub+81,55mm)	L2 (Hub+14mm)	✓
25mm	106,55mm	39mm	
50mm	131,55mm	64mm	
100mm	181,55mm	114mm	
150mm	231,55mm	164mm	
200mm	281,55mm	214mm	
300mm	381,55mm	314mm	
500mm	581,55mm	514mm	
Sonder:	Sonder:	Sonder:	✓

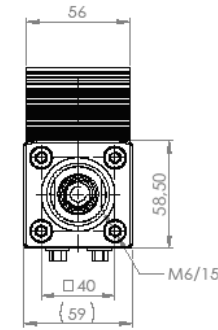
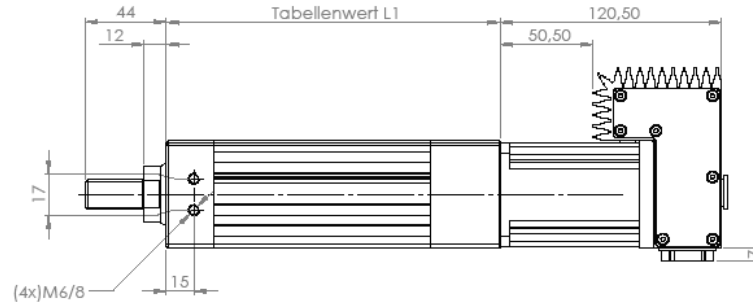
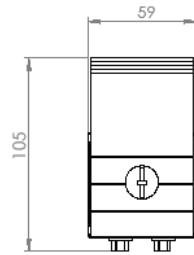
TOLERANZ / TOLERANCES: DIN ISO 2768		NACHARBEIT / FINISH:		SCHARFE KANTEN BRECHEN UND ENTGRATEN / DEBUR AND BREAK SHARP EDGES		INDEX	ÄNDERUNG / MODIFICATION	NAME	DATE
MATERIAL:		ZEICHNUNG NICHT MASSSTÄBLICH / DO NOT SCALE DRAWING		GEWICHT / WEIGHT:		ARBEIT NR / DRESS NO: ELE23.0132.V00			
ZEICHNUNG NR / DWG NO: LE23_0132_V00		BEREICHUNG / TITLE: ZSB LE23 mit PAC14d_3_m12_multi Hübe über Tabelle		MASSSTAB / SCALE: 2		SERIE / SHEET 1 VON / OF 1			
ERSTELLT / M. Gebel / Fu.CO.DA	02.10.19	GÜNDA AUTOMATION		GÜNDA Automation GmbH Steinstraße 10 62-40211 Sölkow-Wehrhahn		A2			

The reproduction, distribution and utilization of this document as well as the communication of its contents to others without express authorization is prohibited. Offenders will be held liable for the payment of damages. All rights reserved in the event of the grant of a patent, utility model or design.

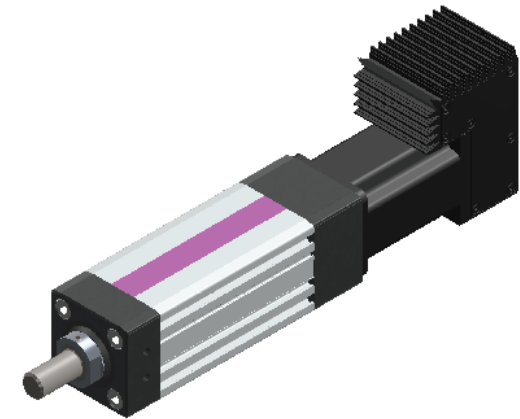
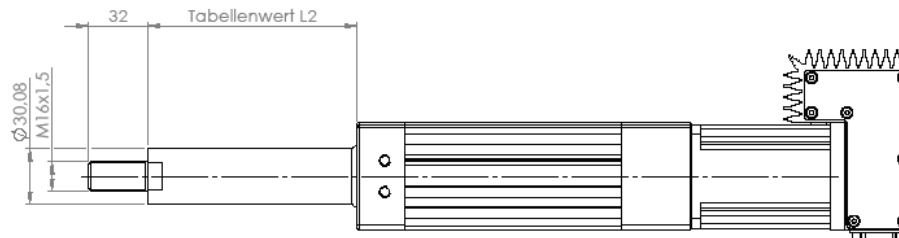
Weitergabe sowie Verfertigung dieses Dokuments, Verwertung und Mitteilung seines Inhalts sind verboten, soweit nicht ausdrücklich gestattet. Zuwiderhandlungen verpflichten zu Schadenersatz. Alle Rechte für den Fall der Patent-, Gebrauchsmuster- oder Geschmackszeichenverletzung vorbehalten.

LE23 | langer Motor | Sub-D radial Gehäuse | axial

ZURÜCK ZUR TABELLE



Ansicht: Hub ausgefahren



Hub:	L1 (Hub+81,55mm)	L2 (Hub+14mm)	✓
25mm	106,55mm	39mm	
50mm	131,55mm	64mm	
100mm	181,55mm	114mm	
150mm	231,55mm	164mm	
200mm	281,55mm	214mm	
300mm	381,55mm	314mm	
500mm	581,55mm	514mm	
Sonder:	Sonder:	Sonder:	✓

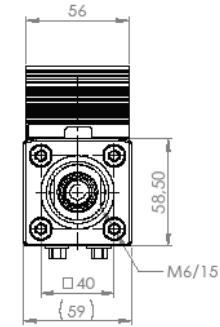
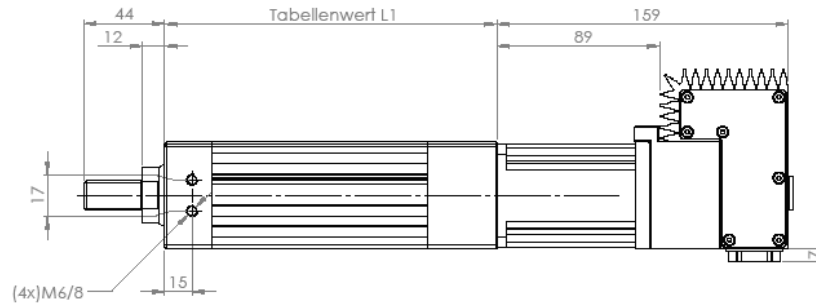
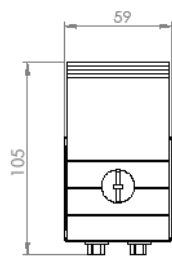
TOLERANZ / TOLERANCES: DIN ISO 2768		NACHARBEIT / FINISH:		SCHÄRFE KANTEN BRECHEN UND ENTGRATEN / CHAMFER AND BREAK SHARP EDGES	
MATERIAL:				INDEX / ANÄNDERUNG / MODIFICATION	
ZEICHNUNG NICHT MASSTÄBLICH / DO NOT SCALE DRAWING				ARBEIT NR / ORDER NO: ELE23.0134.V00	
GEWICHT / WEIGHT:				ZEICHNUNG NR / DWG NO: LE23_0134_V00	
NAME: GUNDA Automation				BEREICHUNG / TITLE: ZSB LE23 mit PAC14d_3_subd Hübe über Tabelle	
DATE: 02.10.19				MASSTAB / SCALE: 1:1	
BESTELLT: M. Gabel / Fr. COGA				SERIE / SHEET 1 VON / OF 1	
FREGA:				A2	

The reproduction, distribution and utilization of this document as well as the communication of its contents to others without express authorization is prohibited. Offenders will be held liable for the payment of damages. All rights reserved in the event of the grant of a patent, utility model or design.

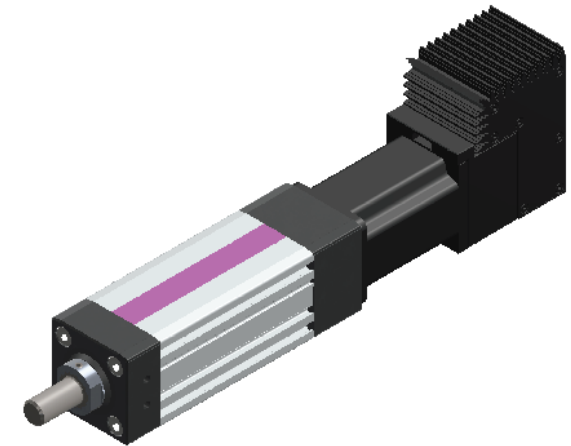
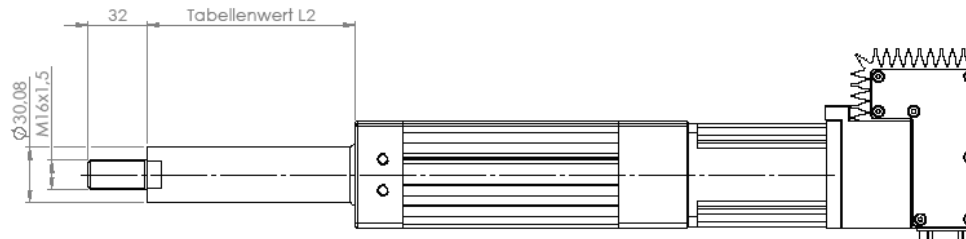
Weitergabe sowie Verwertung dieses Dokuments, Verwertung und Mitteilung seines Inhalts sind verboten, soweit nicht ausdrücklich gestattet. Zuwiderhandlungen verpflichten zu Schadenersatz. Alle Rechte für den Fall der Patent-, Gebrauchsmuster- oder Geschmackszeichenvergriffung vorbehalten.

LE23 | langer Motor | Sub-D radial Gehäuse | axial | Multiturnggeber oder Bremse

ZURÜCK ZUR TABELLE



Ansicht: Hub ausgefahren



Hub:	L1 (Hub+81,55mm)	L2 (Hub+14mm)	✓
25mm	106,55mm	39mm	
50mm	131,55mm	64mm	
100mm	181,55mm	114mm	
150mm	231,55mm	164mm	
200mm	281,55mm	214mm	
300mm	381,55mm	314mm	
500mm	581,55mm	514mm	
Sonder:	Sonder:	Sonder:	✓

The reproduction, distribution and utilization of this document as well as the communication of its contents to others without express authorization is prohibited. Offenders will be held liable for the payment of damages. All rights reserved in the event of the grant of a patent, utility model or design.

Wiedergabe sowie Verwertung dieses Dokuments, Verwertung und Mitteilung seines Inhalts sind verboten, soweit nicht ausdrücklich gestattet. Zuwiderhandlungen verpflichten zu Schadenersatz. Alle Rechte für den Fall der Patent-, Gebrauchsmuster- oder Geschmacksstoffurteilung vorbehalten.

TOLERANZ / TOLERANCES: DIN ISO 2768	NACHARBEIT / FINISH:	SCHWARZE KANTEN BEECHEN UND ENTKANTEN / DEBUR AND WEAK SHARP EDGES	INDEX	ÄNDERUNG / MODIFICATION	NAME	DATE
MATERIAL:			ELEM23.0136.V00			
ZEICHNUNG NICHT MASSSTÄBLICH / DO NOT SCALE DRAWING			ZEICHNUNG NR. / DWG NO.:		LE23_0136_V00	
ERSTELLT M. Gebel / Fu.CO.GA			DATE 02.10.19		REVISIONEN / REV.:	
FREDA.			ZSB LE23 mit PAC14d_3_subd_multi Höhe über Tabelle			
GUNDA Automation GmbH Gundabühl 18 DE-88311 Schönbühl-Wetzelsriede			MATERIAL / SCALE:2			
Tel.: +49 (0)723 99 79 899 Fax: +49 (0)723 99 79 899 www.gunda.de			SERIE / SHEET 1 VON / OF 1		A2	