

## Colibri Zubehör Planetengetriebe

### Allgemeine Technische Daten

Baugrößen:	PD040 für Nema17 u. Nema23, PD065 für Nema23 u. Nema34, PD085 für Nema34
Drehmomente:	4Nm bis 100Nm
Untersetzung:	3:1 bis 100:1
Lebensdauer:	20 000 h
Wartung:	Wartungsfrei durch Lebensdauerschmierung
Einbaulage:	Geeignet für alle Einbaulagen

### Untersetzungen / max. zulässige Abtriebsdrehmomente

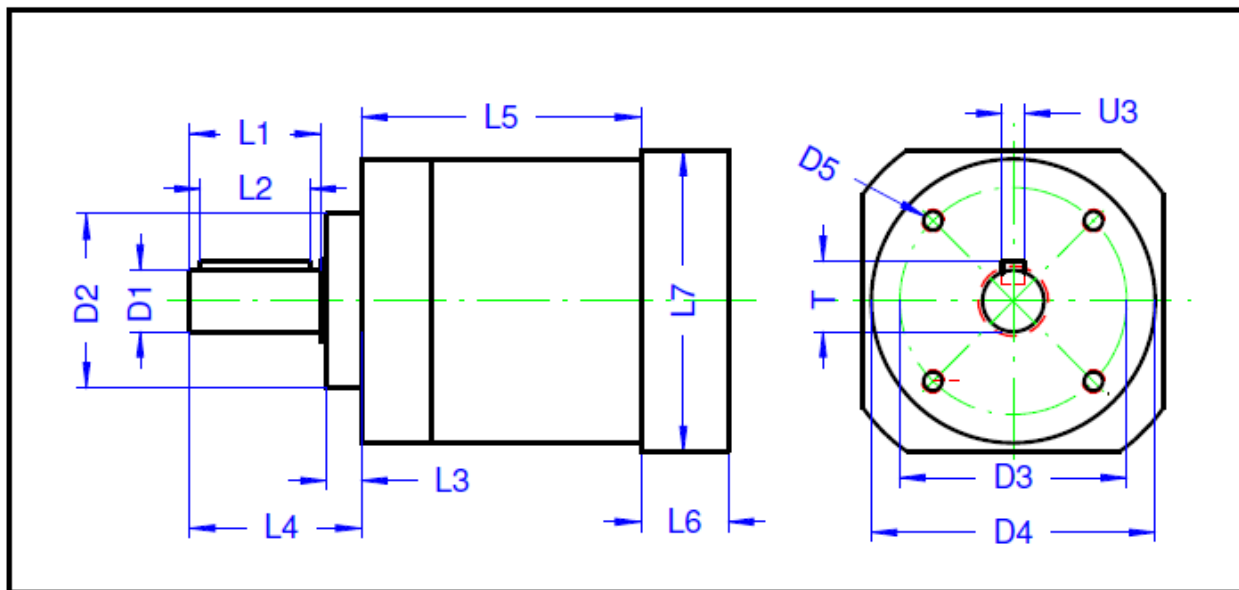
$T_{2N}$  = Abtriebsdrehmoment  
 $T_{2B}$  = Beschleunigungsmoment

Untersetzung	Getriebestufen	PD040		PD065		PD085	
		$T_{2N}$	$T_{2B}$	$T_{2N}$	$T_{2B}$	$T_{2N}$	$T_{2B}$
		[Nm]		[Nm]		[Nm]	
3	1			13	25	35	70
4	1	4	8	14	28	45	88
5	1	4,5	8	16	32	45	90
7	1	4,5	8	15	28	43	86
9	1	4	7				
10	1			14	25	35	70
16	2	5	10	19	34	55	98
20	2	5	10	19	34	55	98
25	2	5	10	21	40	58	105
28	2	5	10	21	40	55	98
35	2	5	10	21	40	58	105
40	2			21	40	55	98
49	2	5	10				
50	2			21	40	58	105
70	2			17	32	50	90
100	2			16	29	35	70

Andere Untersetzungen auf Anfrage.

Weitere technische Informationen							
		PD040		PD065		PD085	
Getriebestufen		1	2	1	2	1	2
Verdrehspiel	[arcmin]	20	25	12	15	10	15
Verdrehsteifigkeit	[Nm/arcmin]	0,4	0,5	1,6	2	4,8	6
Wirkungsgrad bei Vollast	[%]	96	94	97	94	96	94
Gewicht ca.	[kg]	0,3	0,4	1,3	1,7	2,6	3,5
Max. zulässige Radialkraft	[N]	220		930		1770	
Max. zulässige Axialkraft		330		1080		2180	
Nenneingangsdrehzahl	min <sup>-1</sup>	3000					
Max. Eingangsdrehzahl	min <sup>-1</sup>	6000				5000	
Schmierung		Lebensdauerfettsschmierung					
Betriebstemperatur	°C	-25 bis +90					
Einbaulage		Beliebig					
Schutzart		IP64					

Maßbild



Abmessungen

Baugrößen	PD040		PD040		PD065		PD065		PD085	
	Nema17		Nema23		Nema23		Nema34		Nema34	
Stufen	1	2	1	2	1	2	1	2	1	2
D1 (Abtriebswelle Ø)	10 k6		10 k6		14 k6		14 k6		20 k6	
D2 (Zentrierung Ø)	25 h7		25 h7		40 h7		40 h7		55 h7	
D3 (Lochkreis)	33		33		52		52		70	
D4 (Gehäuse Ø)	40		40		65		65		85	
D5 (Gewinde)	M4 x 8		M4 x 8		M5 x 10		M5 x 10		M6 x 12	
L1 (Wellenlänge)	23		23		30		30		40	
L2 (Passfederlänge)	18		18		25		25		32	
L3 (Zentrierbund)	5		5		8		8		8	
L4 (Einbaumaß)	29		29		39		39		49	
L5 (Gehäuselänge)	39	55	39	55	64,5	78,5	64,5	78,5	84,5	115,5
L6 (Flanschbreite)	27		27		23		31		28	
L7 ( Flanschmaß)	45		55		65		85		85	
U3 (Passfederbreite)	3		3		5		5		6	
T(Höhe über Passfeder)	11,2		11,2		16		16		22,5	

Alle Angaben in mm.